



**HABITAR LISBOA.PT**

**APRESENTAÇÃO DA CARTA  
MUNICIPAL DE HABITAÇÃO**

**2022-2032**



# **Cocriação de Políticas Públicas da Carta Municipal de Habitação**

**PROPOSTA DE CARTA MUNICIPAL DE HABITAÇÃO**



# COCRIAÇÃO DA CARTA MUNICIPAL DE HABITAÇÃO

## Cronograma de reuniões do CMH em 2022-2023



# ESTRUTURA DO RELATÓRIO DA CARTA MUNICIPAL DE HABITAÇÃO

## Enquadramento

A

- A1. Conteúdo e objetivos da CMHL
- A2. 250 anos de habitação em Lisboa
- A3. Políticas municipais de habitação em Lisboa

## Processo

B

- B1. Metodologia
- B2. Os Cocriadores

## Diagnóstico

C

- C1. Habitação e Demografia de Lisboa
- C2. Recursos
- C3. Carências

## Carta Municipal de Habitação

D

- D1. Objetivos
- D2. Prioridades, medidas e metas
- D3. Mapas

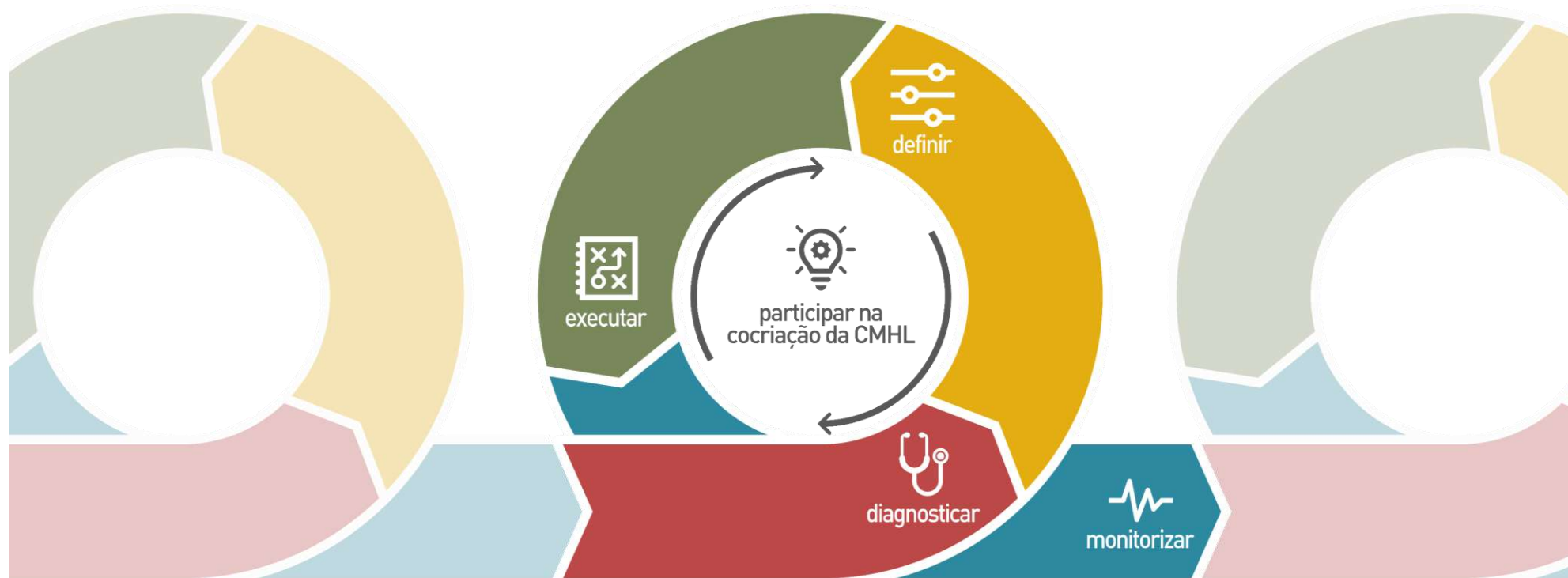
## Monitorização

E

- E1. Sistema de indicadores de monitorização



# METODOLOGIA DA CARTA MUNICIPAL DE HABITAÇÃO



2023

2033



# PRIORIDADES

**AUMENTAR E MELHORAR A OFERTA DE HABITAÇÃO:  
MUNICIPAL, EM PARCERIA E PRIVADA**

**REDUZIR ASSIMETRIAS NO ACESSO À HABITAÇÃO**

**REGENERAR A CIDADE ESQUECIDA**



# **1. AUMENTAR E MELHORAR A OFERTA DE HABITAÇÃO: MUNICIPAL, EM PARCERIA E PRIVADA**



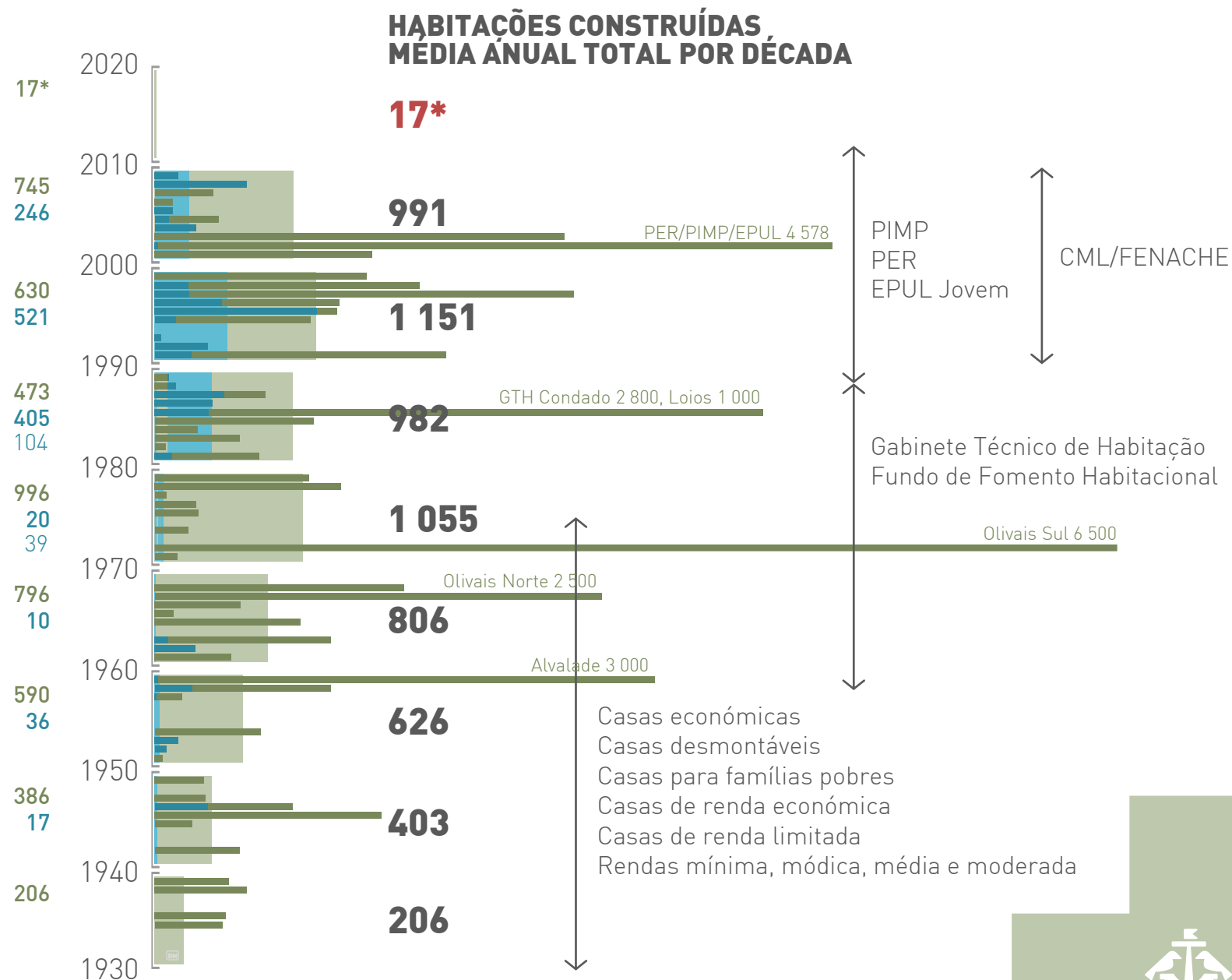
# UM SÉCULO DE POLÍTICAS DE HABITAÇÃO EM LISBOA 1930-2020

PÚBLICA/PARCERIA  
COOPERATIVAS  
SAAL

EXPOSIÇÃO  
Políticas de Habitação em Lisboa, da Monarquia à Democracia  
03 fev. 2023 — 30 abr. 2023  
Museu de Lisboa

FONTE: Até 2010: Gonçalo Antunes (FCSH-UNL, 2017)

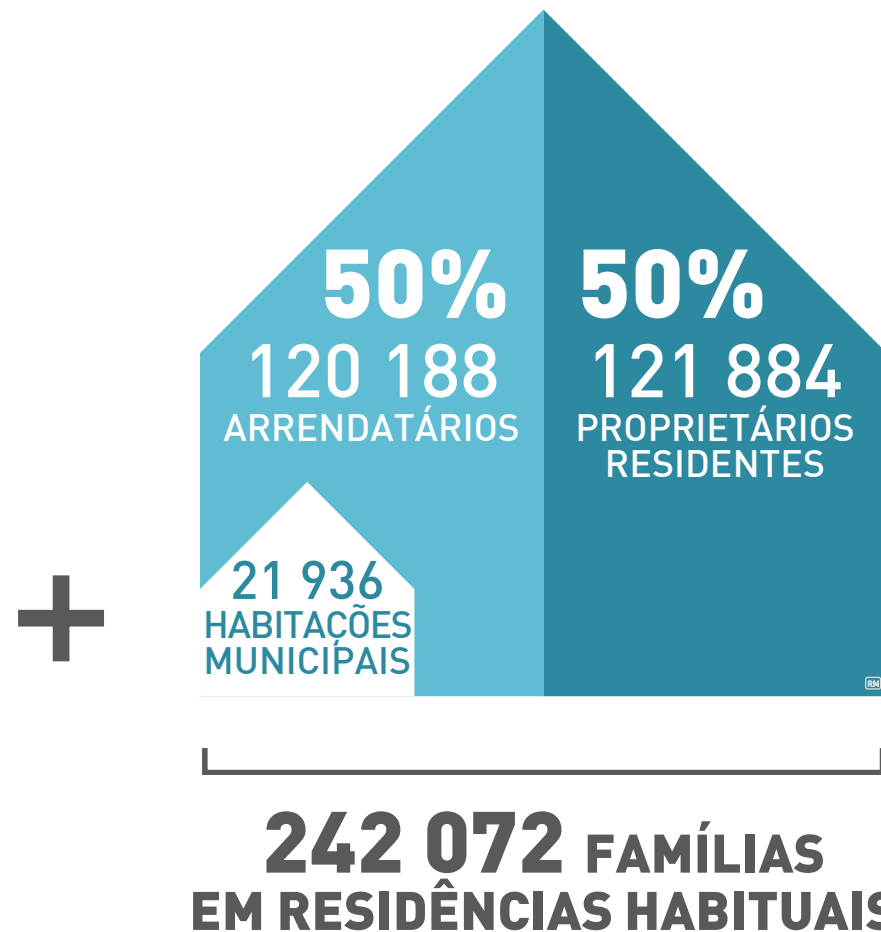
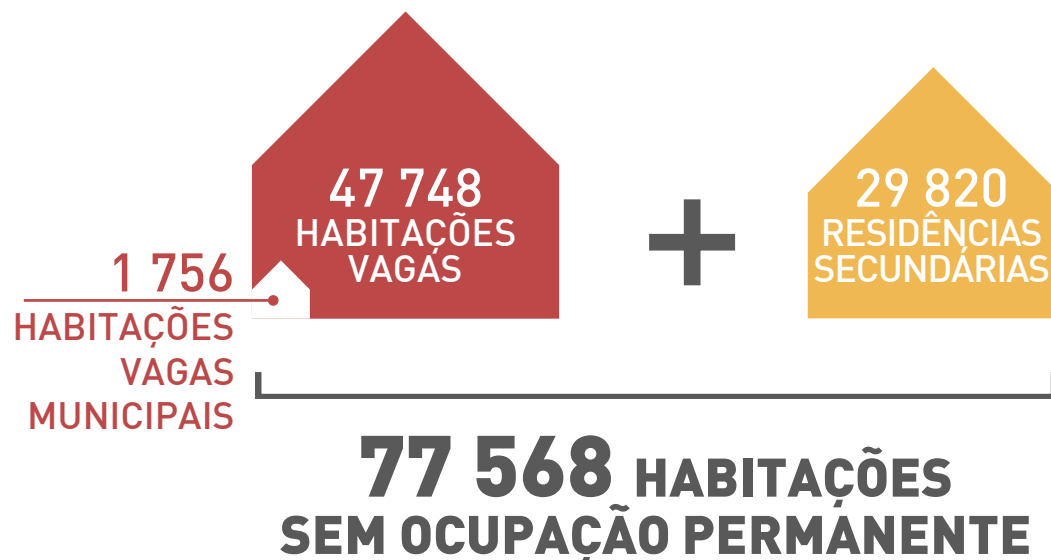
\* 2011 a 2021: Alojamentos familiares clássicos de residência habitual em Lisboa por época de construção dos edifícios (2011-2021) (Administração central, empresa pública, instituto público ou outra instituição sem fins lucrativos, Autarquias locais), INE- Censos 2021





# O PARQUE HABITACIONAL ATUAL EM LISBOA 2021

**319 640 HABITAÇÕES**



# RECURSOS: PATRIMÓNIO MUNICIPAL

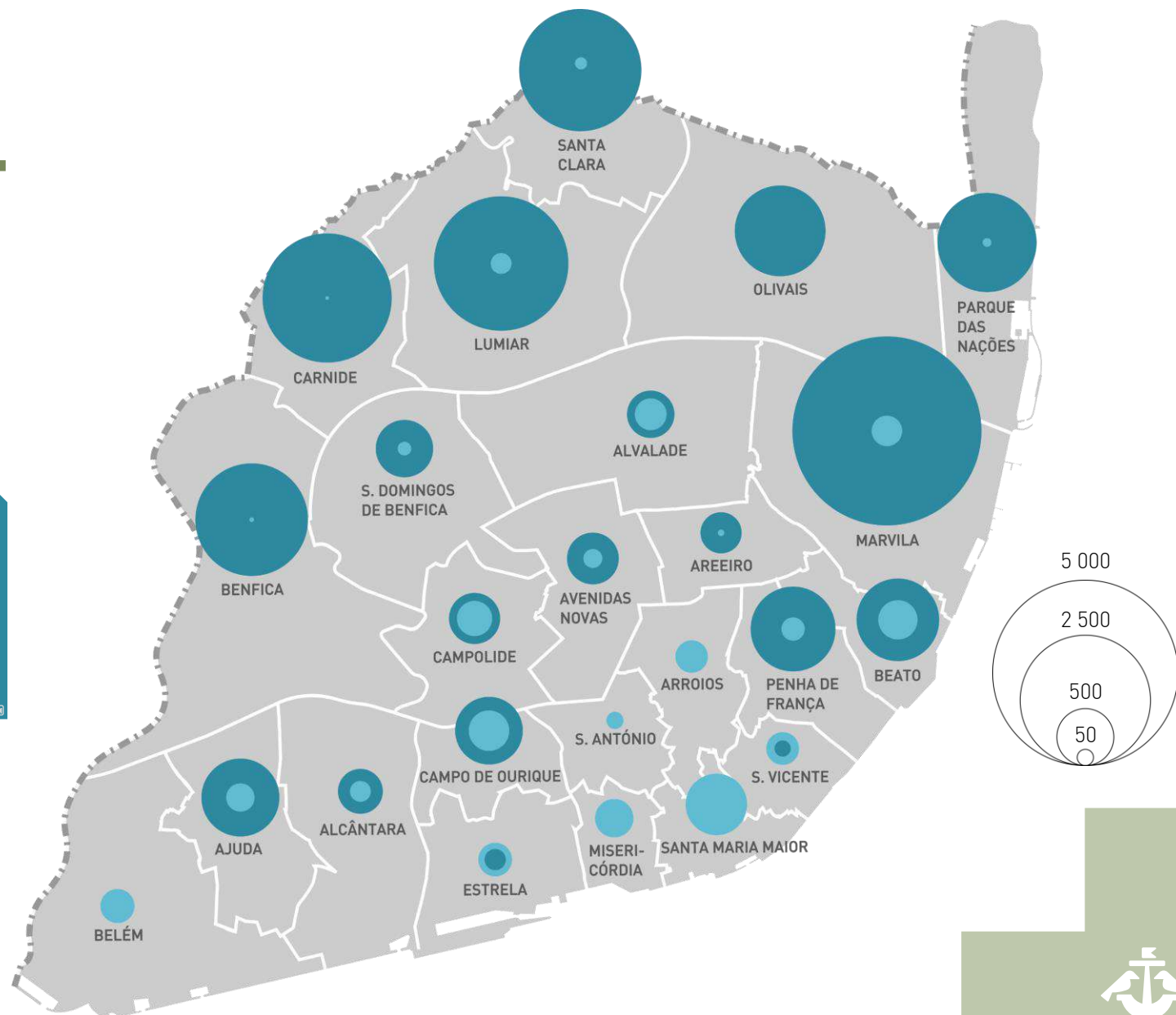
23 692 HABITAÇÕES

2 308

HABITAÇÕES EM  
PATRIMÓNIO DISPERSO

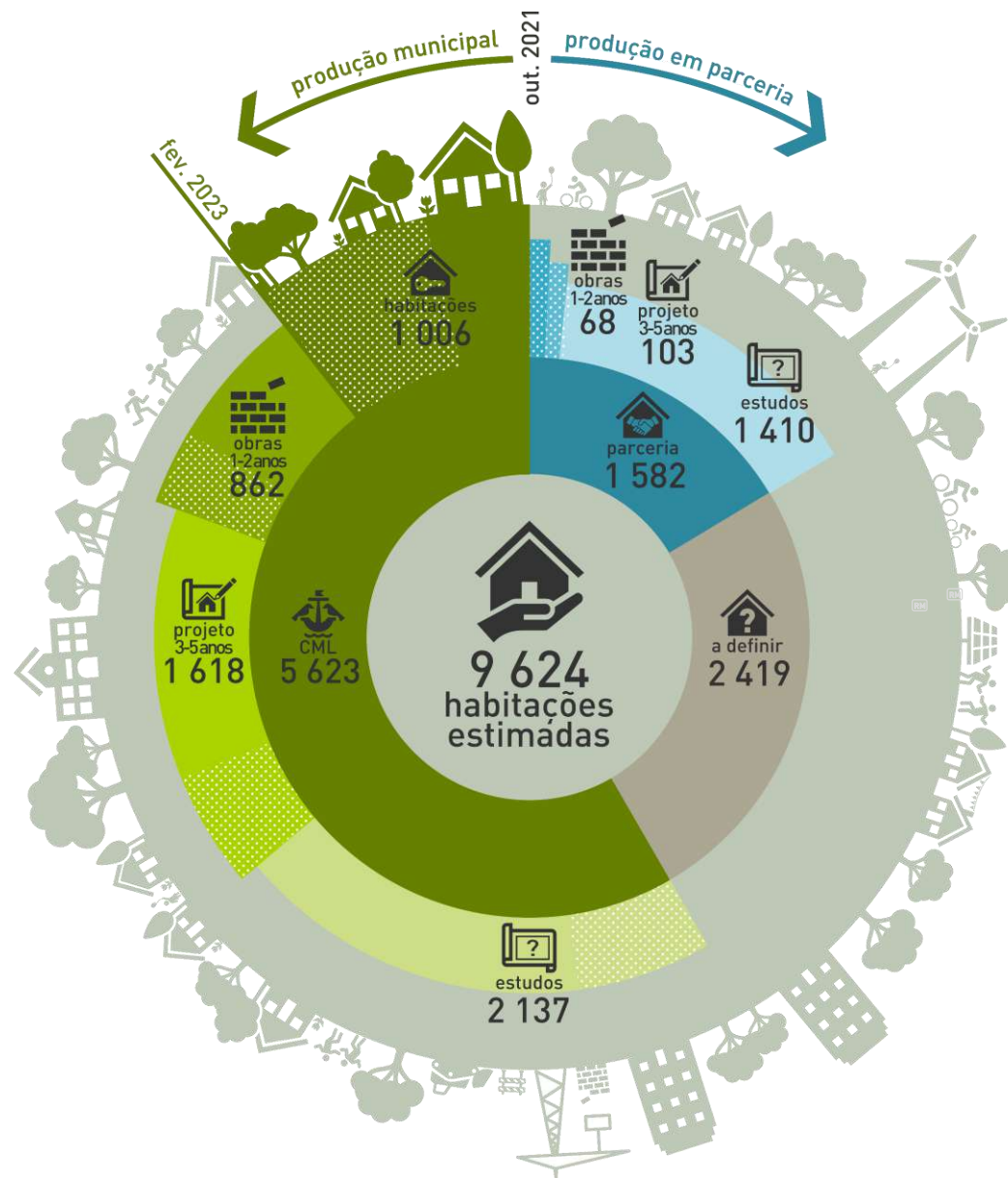
21 384

HABITAÇÕES EM  
BAIRROS MUNICIPAIS

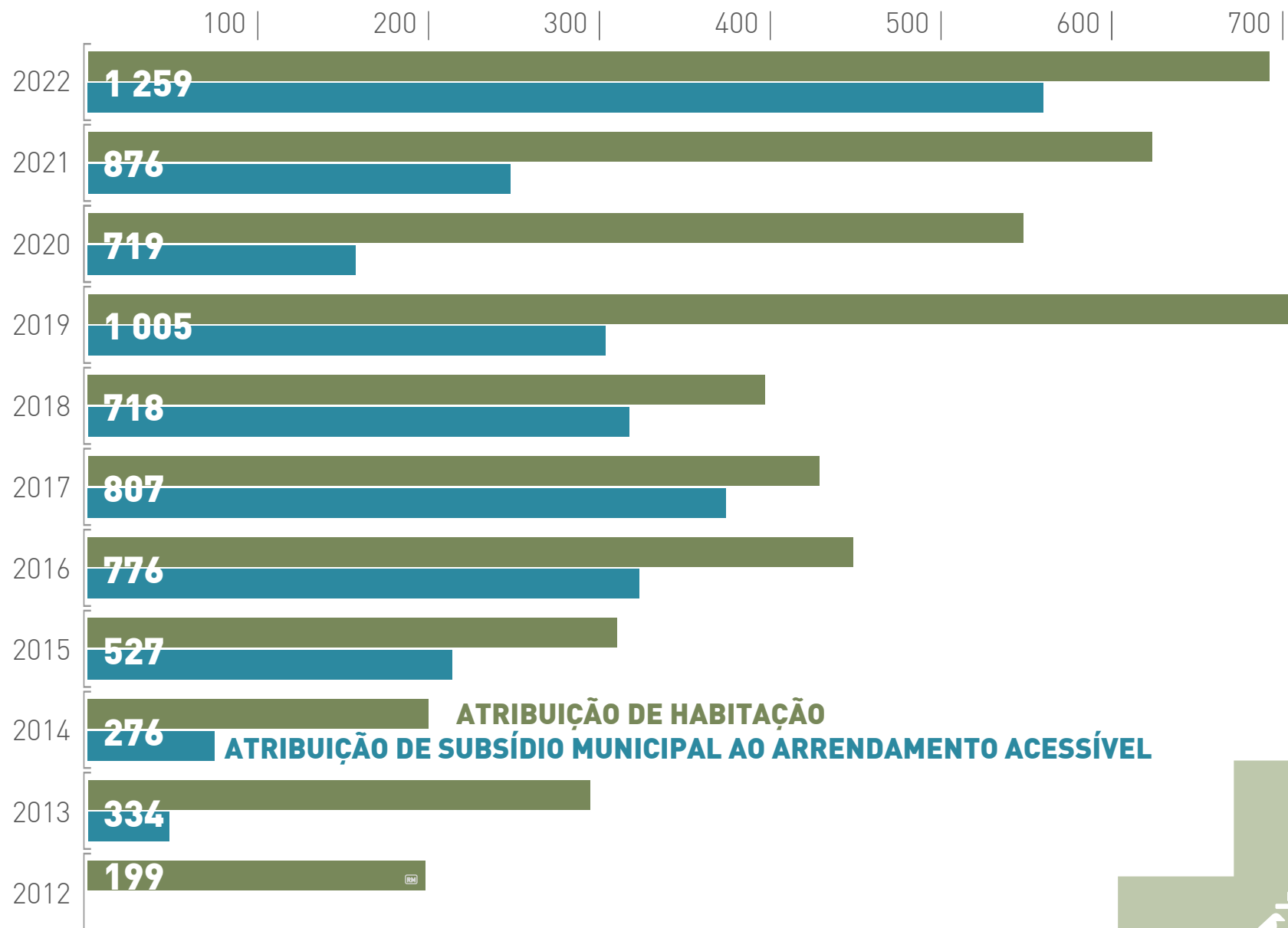


# RELÓGIO DA HABITAÇÃO: POTENCIAL MUNICIPAL E EM PARCERIA

**CONSTRUÇÃO** 7 322  
**REABILITAÇÃO** 2 302  
**TOTAL** 9 624



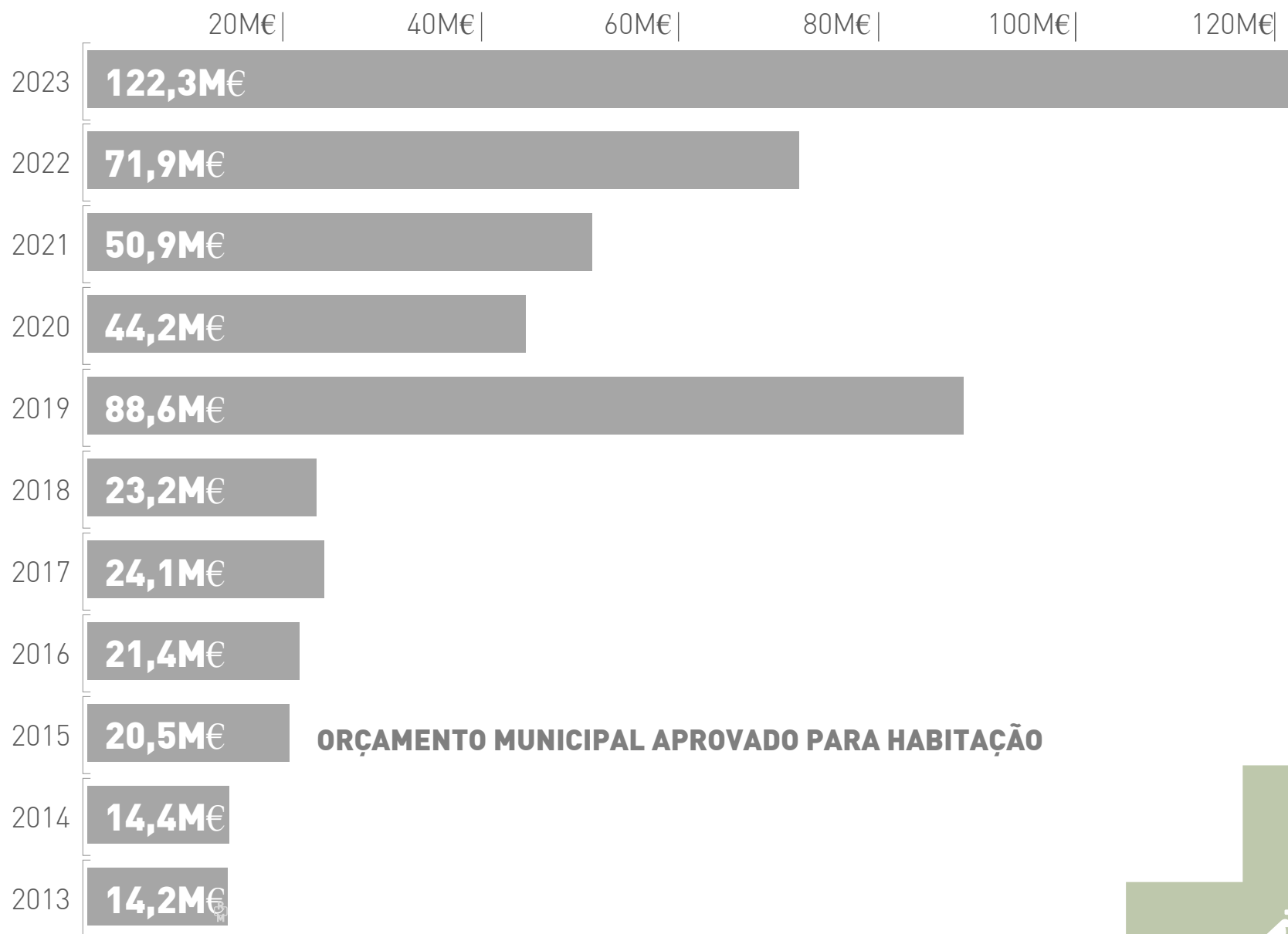
# SINTESE DO RELATÓRIO MUNICIPAL DA HABITAÇÃO: BALANÇO DE EXECUÇÃO



FONTE: DMHDL/CML

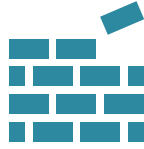


# SINTESE DO RELATÓRIO MUNICIPAL DA HABITAÇÃO: ORÇAMENTOS APROVADOS

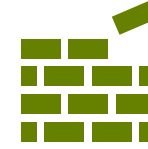


# SISTEMA MUNICIPAL DE HABITAÇÃO: TODOS GANHAM

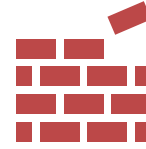
**PARCERIA**  
PATRIMÓNIO PÚBLICO  
CONSTRUÇÃO PRIVADA  
INCENTIVOS FISCAIS



**PÚBLICO**  
PATRIMÓNIO PÚBLICO  
CONSTRUÇÃO PÚBLICA  
COMPRA DE VAGOS PRIVADOS



**PRIVADO**  
APOIO À RENDA  
INCENTIVOS FISCAIS  
INSTRUMENTOS REGULAMENTARES



# GEBALIS EMPRESA MUNICIPAL: EXECUÇÃO 2022



# CONCURSOS PÚBLICOS DE PROJETO LISBOA IMAGINA A NOVA BAUHAUS EUROPEIA

## COOPERATIVAS



31

habitações

105

habitações

40

habitações

18

habitações

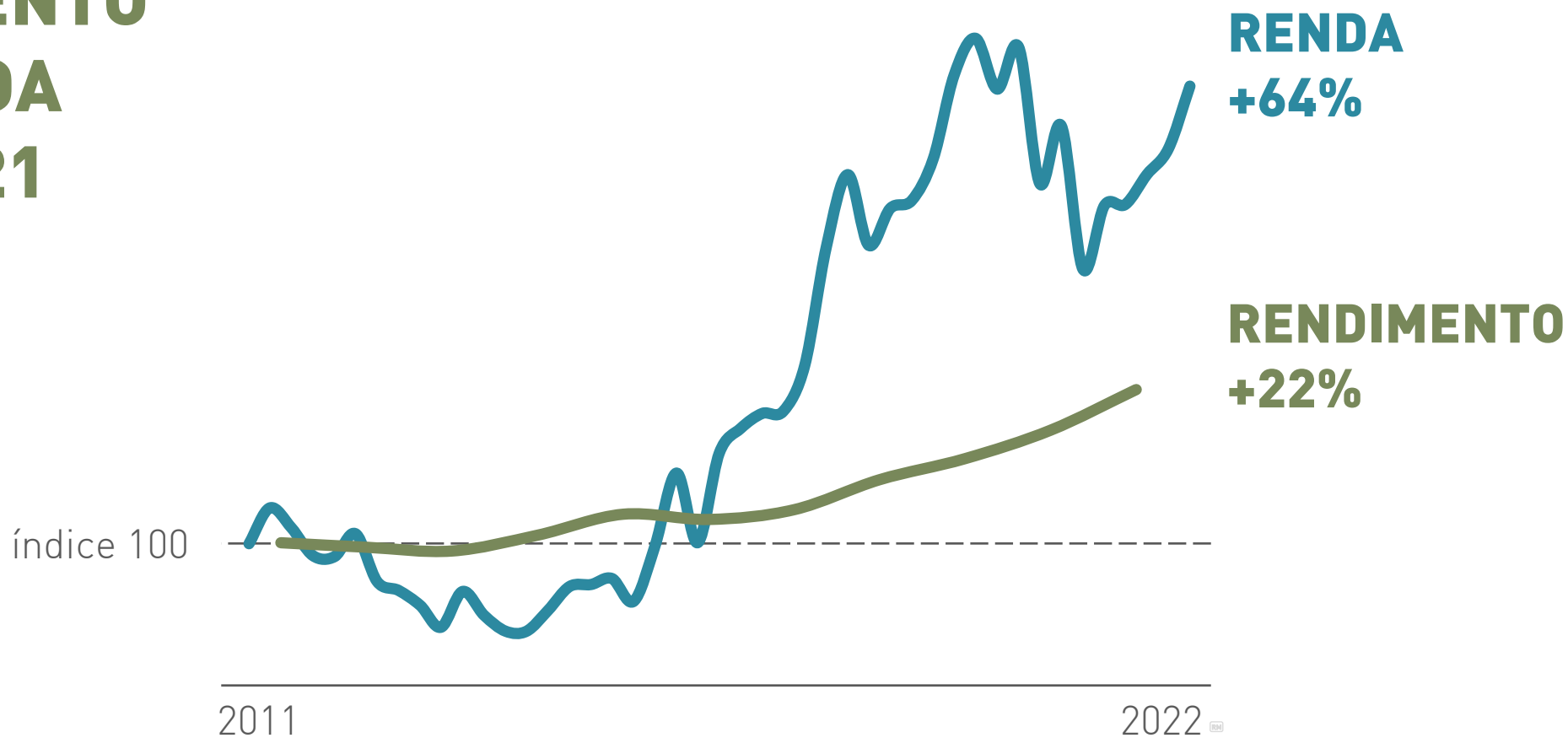




## **2. REDUZIR ASSIMETRIAS NO ACESSO À HABITAÇÃO**



# RENDA VS RENDIMENTO EM LISBOA 2011-2021



FONTE: Série de rendimento médio mensal líquido da população empregada na AML, INE- Inquérito ao emprego  
Confidencial Imobiliário



# EVOLUÇÃO DA POPULAÇÃO E DO PARQUE HABITACIONAL 2011-2021



**320 000**

319 640  
habitações em Lisboa  
21% da AML  
5,4% de Portugal



**243 000**

242 571  
famílias em Lisboa  
19% da AML  
5,3% de Portugal



**+77 000**

+77 069  
habitações  
do que famílias



**2,22**

peças por família  
(média de Lisboa)



**64%**

da população  
em idade ativa  
(346 808 | 15-64 anos)

13% jovem  
(71 220 <15 anos)

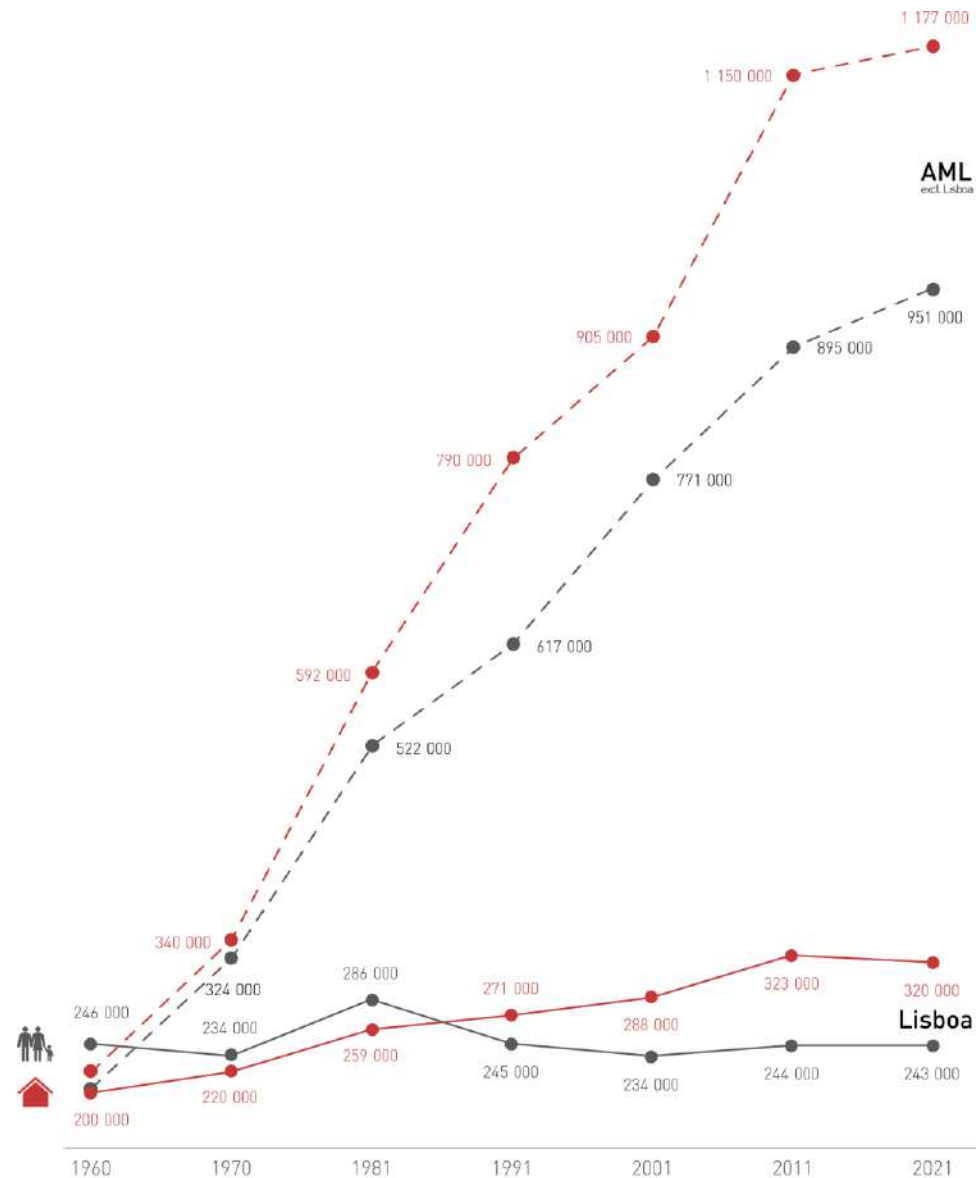
23% idosa  
(127 768 >64 anos)



**35%**

das famílias são  
compostas por 1 pessoa  
16% dos residentes  
(85 208 pessoas)

46% das pessoas que  
vivem sozinhas são  
idosas (38 859)



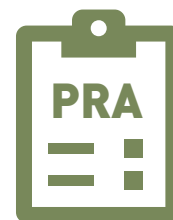
# CARÊNCIAS: PROCURA ATUAL DE HABITAÇÃO MUNICIPAL

**PROGRAMA  
RENDA APOIADA**



**6 500  
CANDIDATURAS**

**PROGRAMA  
RENDA ACESSÍVEL**



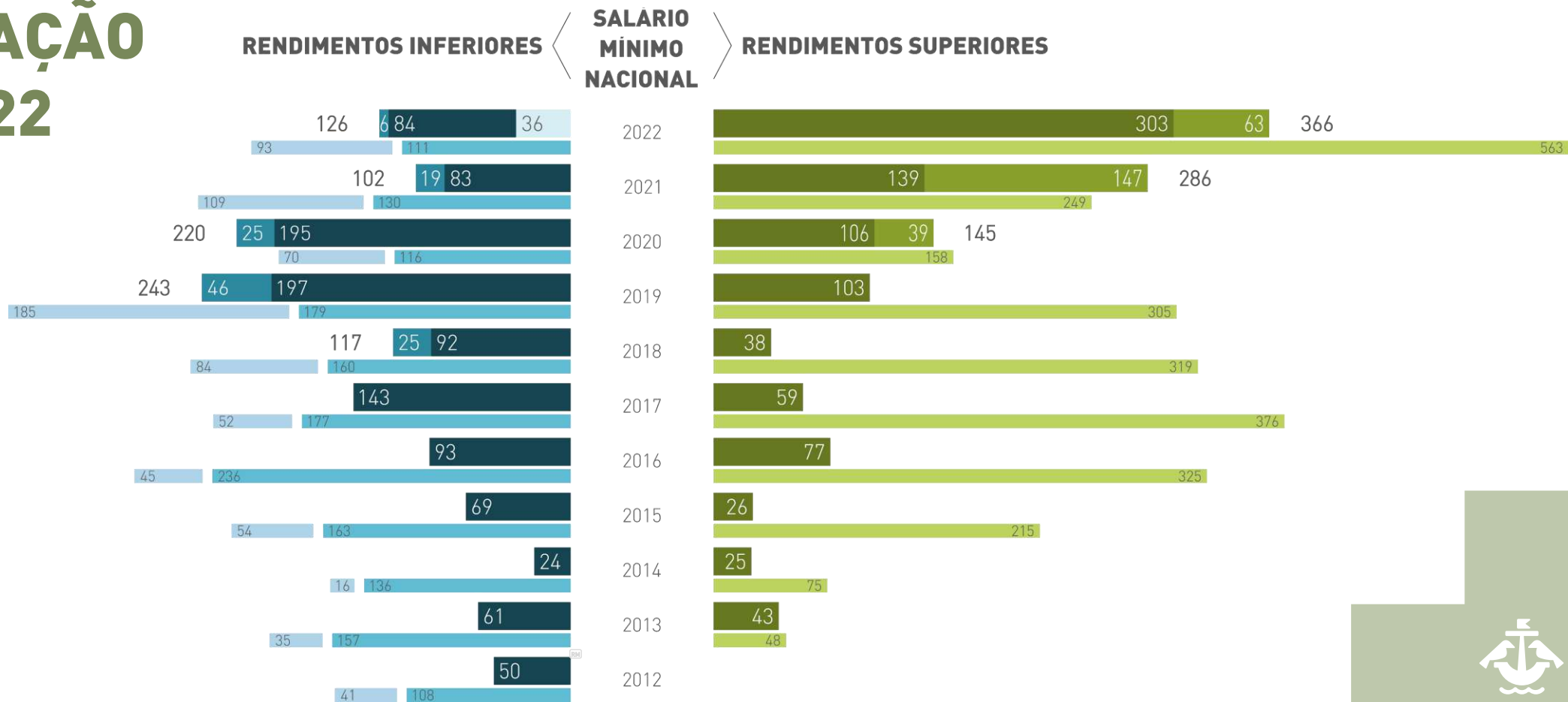
**3 200  
CANDIDATURAS**



# ATRIBUIÇÃO DE APOIOS MUNICIPAIS À HABITAÇÃO 2012-2022

concurso extraordinário PRA (2022) ■  
 Habitar o Centro Histórico ■ Renda Apoiada ■  
 realojamento ■ gestão social ■

Renda Acessível ■ Renda Segura ■  
 Subsídio Municipal ao Arrendamento Acessível ■



FONTE: DMHDL/CML



# NOVAS POLÍTICAS PARA GRUPOS ESPECÍFICOS

## FAMÍLIAS DE BAIXOS RENDIMENTOS



2 CONCURSOS  
RENDA ACESSÍVEL  
EXTRAORDINÁRIOS



RENDIMENTOS BAIXOS  
(DE 500€ A 760€)



90 CASAS

## JOVENS



ISENÇÃO DE  
IMI & IMT  
NA COMPRA DA



1ª CASA  
ATÉ AOS 250 000€

## APOIO À RENDA



PROFISSIONAIS E  
JOVENS



ALARGADO A  
PROFISSIONAIS  
DESLOCADOS

## ESTUDANTES

### RESIDÊNCIAS UNIVERSITÁRIAS



320 CAMAS  
(CONCL. 2023)



900 EM  
PROJETO



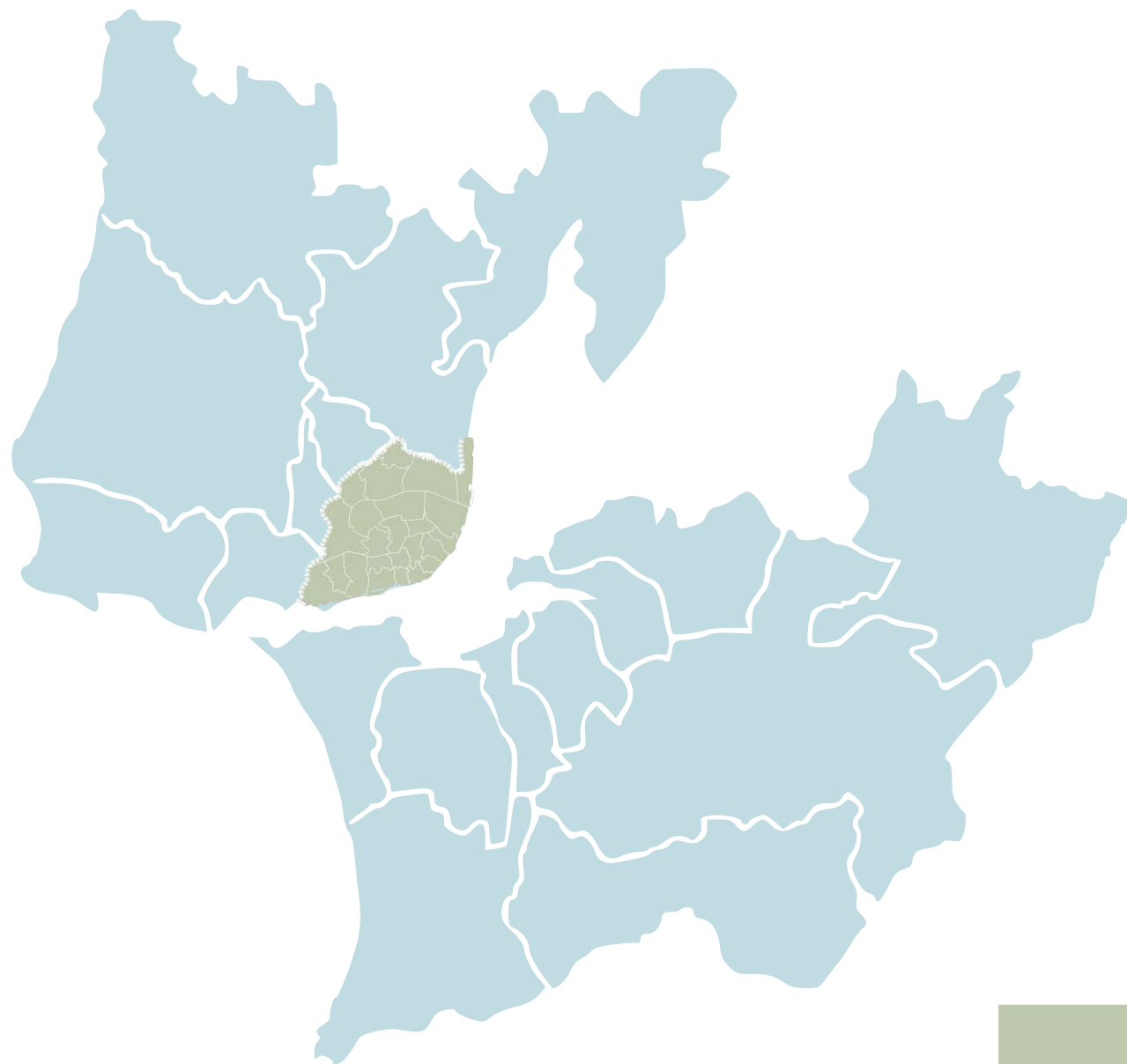
PARCERIA COM UNL  
PLATAFORMA DE MATCHING  
ENTRE SENHORIOS E ESTUDANTES



# **COGOVERNAÇÃO DO BAIRRO À ESCALA METROPOLITANA**

**CRIAÇÃO DE UM GABINETE DE  
APOIO AOS BAIRROS DE  
INTERVENÇÃO PRIORITÁRIA  
(GABIP) POR FREGUESIA**

**CRIAÇÃO DE UM GABINETE DE  
APOIO DE INTERVENÇÃO À  
ESCALA METROPOLITANA**



### **3. REGENERAR A CIDADE ESQUECIDA**



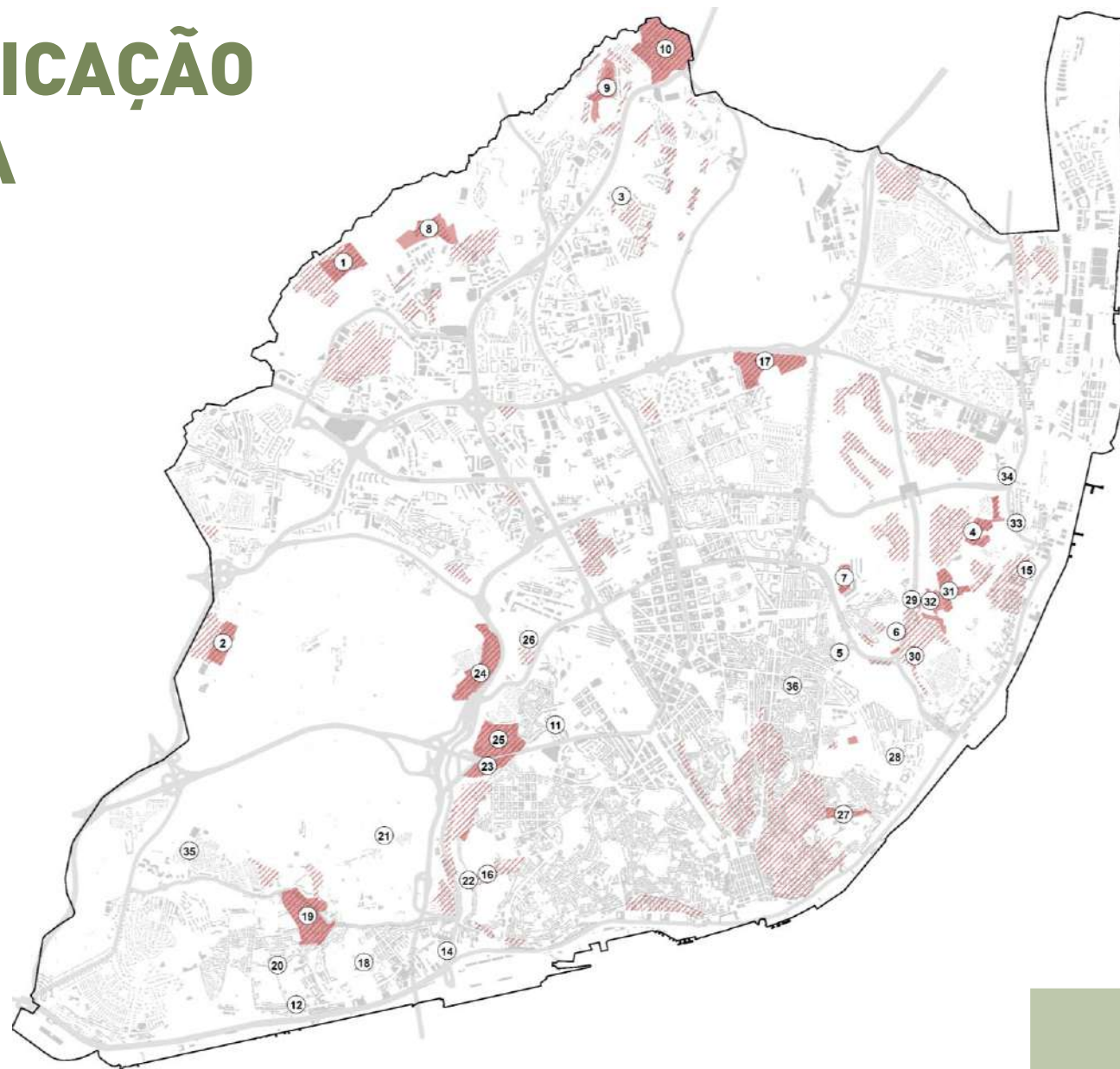


# HABITATS DE REQUALIFICAÇÃO PRIORITÁRIA EM LISBOA 2021



**36+ HABITATS  
DE REQUALIFICAÇÃO  
PRIORITÁRIA**

**+ BIP/ZIP**

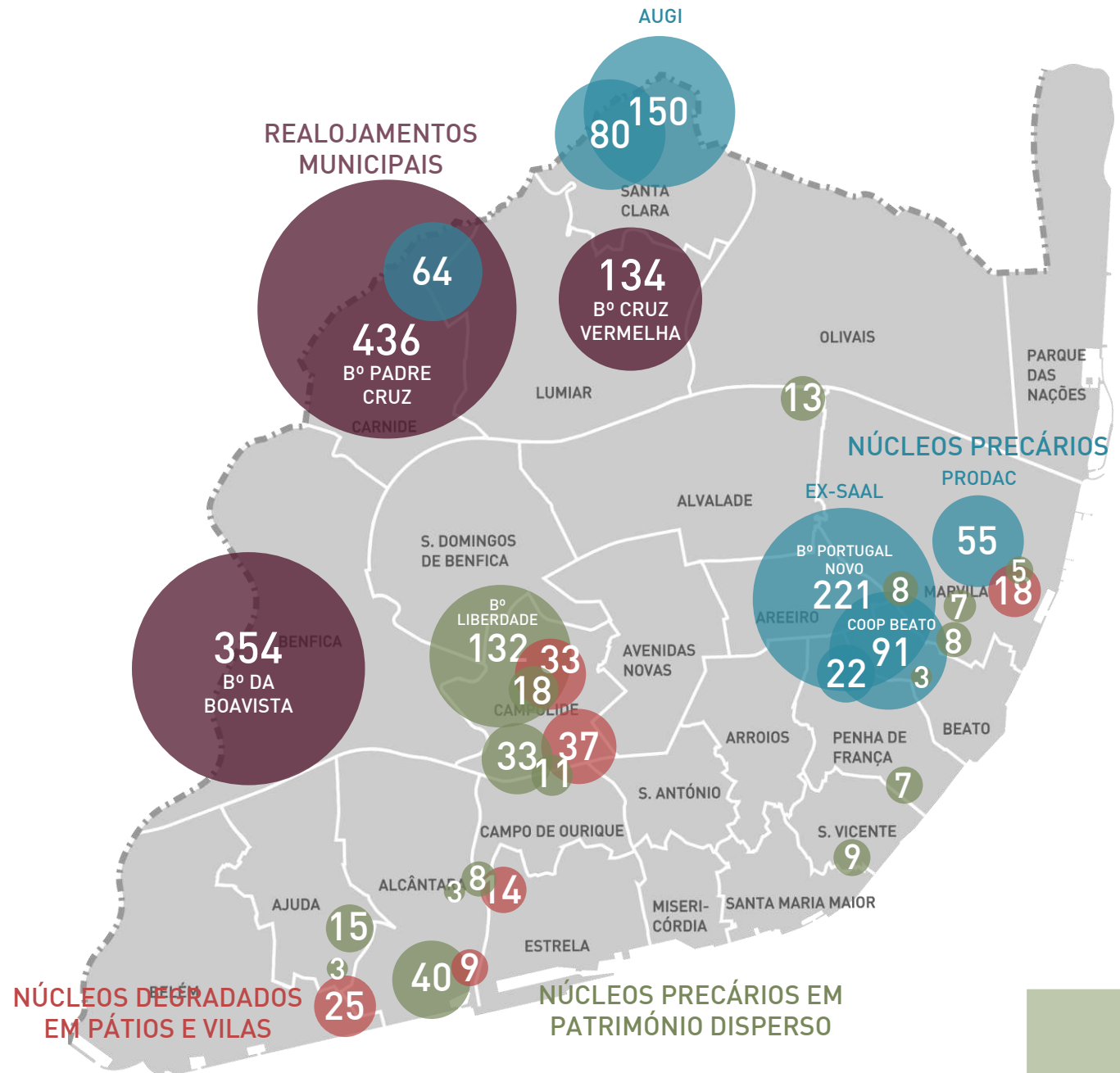


# CONDIÇÕES HABITACIONAIS INDIGNAS EM LISBOA 2019



**2 000+ FAMÍLIAS  
EM CONDIÇÕES  
HABITACIONAIS INDIGNAS**

FONTE: DMHDL e DMMC/CML, SRU e GEBALIS





# OBJETIVOS



**ERRADICAR A POBREZA**



**FIXAR FAMÍLIAS**



**LISBOA MAIS SUSTENTÁVEL**

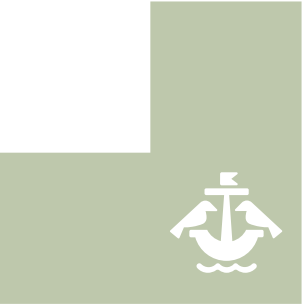


# CARTA MUNICIPAL DE HABITAÇÃO

## ÍNDICE DE PLANTAS

- 1 Património edificado
- 2 Património edificado público
- 3 Habitações vagas e secundárias
- 4 Edifícios devolutos
- 5 Edifícios degradados
- 6 Território expectante
- 7 Pessoas em situação de sem-abrigo
- 8 Soluções de alojamento para pessoas em situação de sem-abrigo
- 9 Polos de desenvolvimento de atividades económicas
- 10 Habitats de requalificação prioritária
- 11 Potencial de habitação pública





# OBRIGADA PELA ATENÇÃO

## VEREADORA FILIPA ROSETA

**COCRIAR:**  
**[cartahabitacao@cm-lisboa.pt](mailto:cartahabitacao@cm-lisboa.pt)**

Coordenação  
Gabinete Vereadora Filipa Roseta – Pelouro Habitação

Câmara Municipal de Lisboa: DMHDL, DMMC. Lisboa Ocidental SRU. Gebalis  
Marco Rodrigues, Raúl Moura, Mafalda Matos, Sofia Rocha

Produção

