

LEGENDA

LIMITE DO LOTEAMENTO	LIMITE DAS OBRAS DE URBANIZAÇÃO	LIMITE DOS LOTES	LIMITE DA ÁREA DE POLARIDADE URBANA (POLU)	ÁREA DE IMPLANTAÇÃO DO ELÉCTRICO RÁPIDO - LIOS	TRACADO DO ELÉCTRICO RÁPIDO - LIOS	PROPOSTA DE TRACADO DE VIA CICLÁVEL (NÃO VINCULATIVO)	PERCORSO PEDONAL ACESSEÍVEL (COM UM MÍNIMO E 1,5 m DE LARGURA PENDENTE IGUAL OU INFERIOR A 6%)	PERCORSO PEDONAL INTEGRADO EM ARRUAMENTO VÁRIO EXISTENTE
ACESSO PEDONAL HABITAÇÃO	ACESSO PEDONAL COMÉRCIO	ACESSO PEDONAL SERVIÇOS	ACESSO PEDONAL EQUIPAMENTO	ACESSO PÚBLICO DE VEÍCULOS	ACESSO PRIVADO DE VEÍCULOS	ACESSO POSTO DE TRANSFORMAÇÃO	COTA ALTIMÉTRICA (SÓLEIRA DE USO DOMINANTE)	COTA ALTIMÉTRICA

EDIFICAÇÃO PROPOSTA	ÁREA VERDE	ESTACIONAMENTO PÚBLICO	ÁREA PEDONAL (PASSEIOS)	ÁREA VERDE (GRELHAS DE ENRELVAMENTO)	TANQUE DE ÁGUA	REFLUXO DE ÁGUA	VIA CICLÁVEL (ESTACIONAMENTO VELOCÍPEDES)	ESTACIONAMENTO MOTOICLOS
ESTACIONAMENTO RESERVADO A PESSOAS COM MOBILIDADE REDUZIDA	USO HABITAÇÃO	USO COMÉRCIO	USO SERVIÇOS	USO EQUIPAMENTO	USO ESTACIONAMENTO			

CÂMARA MUNICIPAL DE LISBOA
Grupo de Trabalho do Programa Renda Acessível

OPERAÇÃO RENDA ACESSEÍVEL - ALTO DO RESTELO A

ELEMENTOS CONSTITUINTES
PLANO DE ACESSEIBILIDADES

13_PRA_ALTO DO RESTELO A

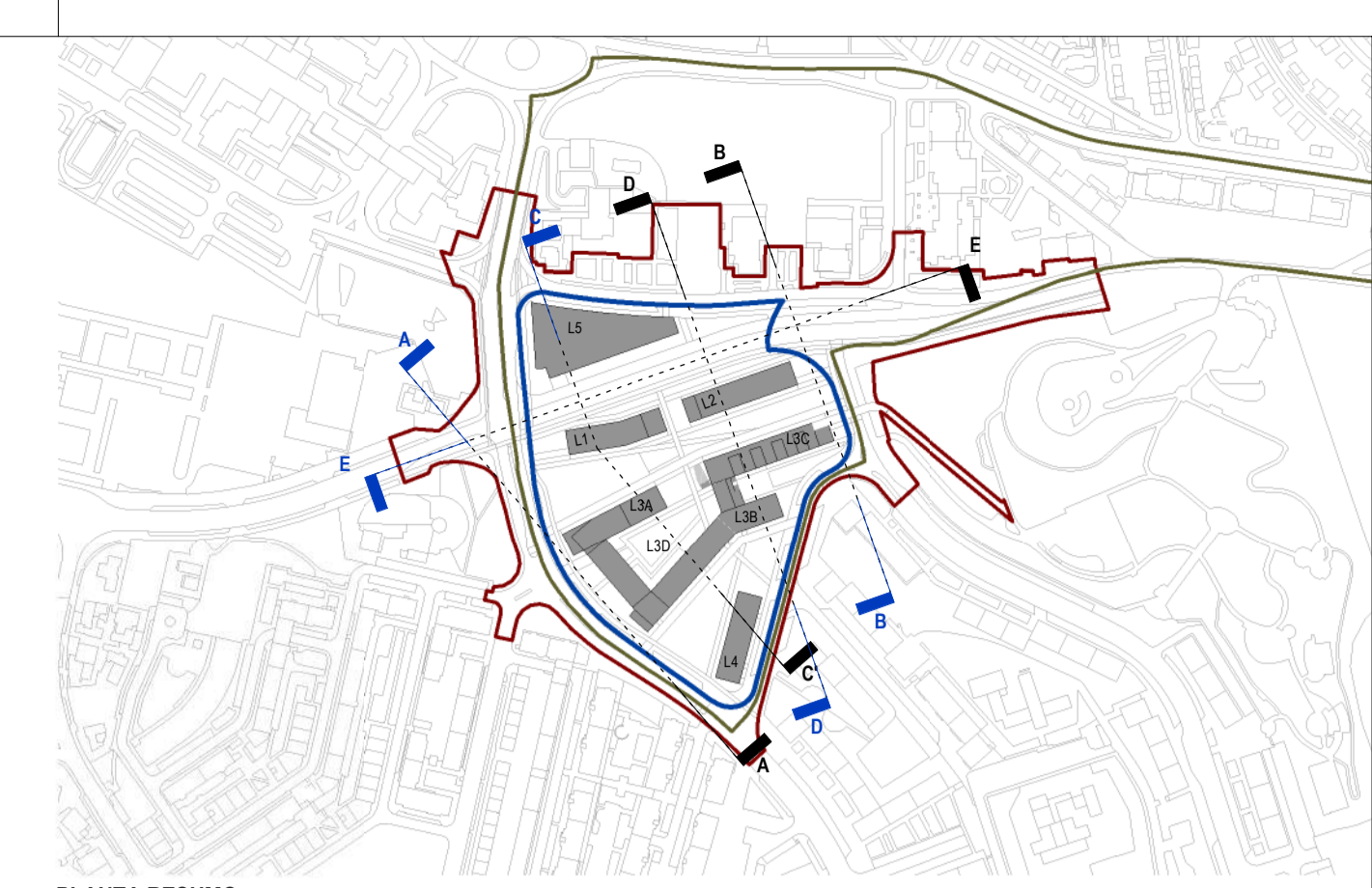
0 10 20 30m

1 : 1000

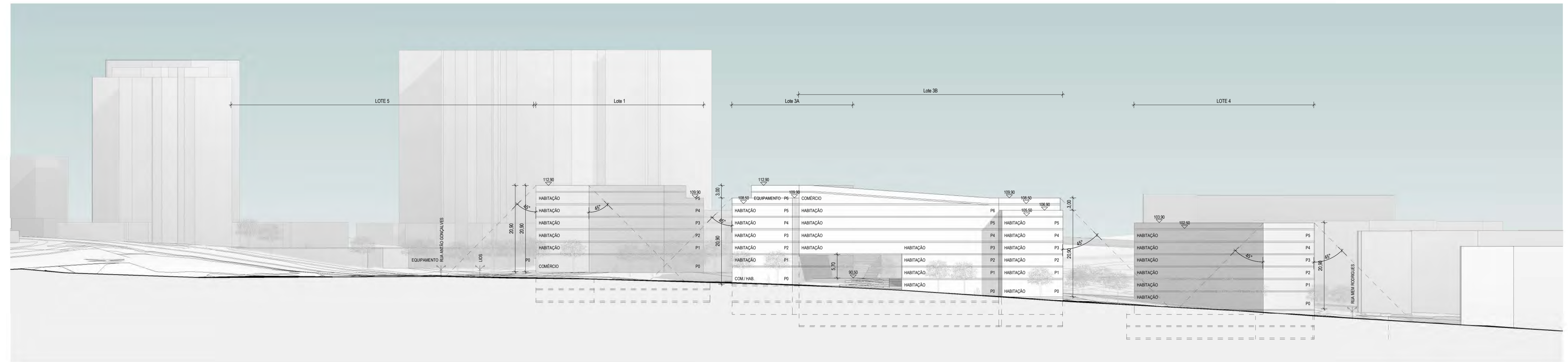
105

Coordenador do Grupo de Trabalho do Programa Renda Acessível: Ana Sofia Ribeiro
Equipa do Projeto: Ana Sofia Ribeiro, Inês Sofia Rodrigues
Elaboração do Plano de Acessibilidade: Inês Sofia Rodrigues
Coordenador do Conselho de Lisboa a escala 1:1000, produzido pelo Consórcio Parque Urbano/Parque SIG, S.A. - Câmara de Lisboa, Sistema de Referência Planimétrica ETRS 89, Projeção cartográfica: Transverso de Mercator.
Estado Planimétrico (m.n.s.) n.º 5 189, Processo de Homologação n.º 2013-10-14/Proc. 2330/DT, Faseção parcelar normal de reprodução: Dn.º Propriedade: Câmara Municipal de Lisboa.
Homologação cartográfica: Ministério do Ambiente, do Território e Energia n.º 100, produzida pelo Consórcio Parque Urbano/Parque SIG, S.A. - Câmara de Lisboa, Sistema de Referência: ETRS 89, Projeção cartográfica: Transverso de Mercator - Datum: Altimétrico: Datum: Estado Planimétrico Altimétrico: n.º 31, Processo de Homologação n.º 2013-10-14/Proc. 2330/DT, Propriedade: Câmara Municipal de Lisboa.

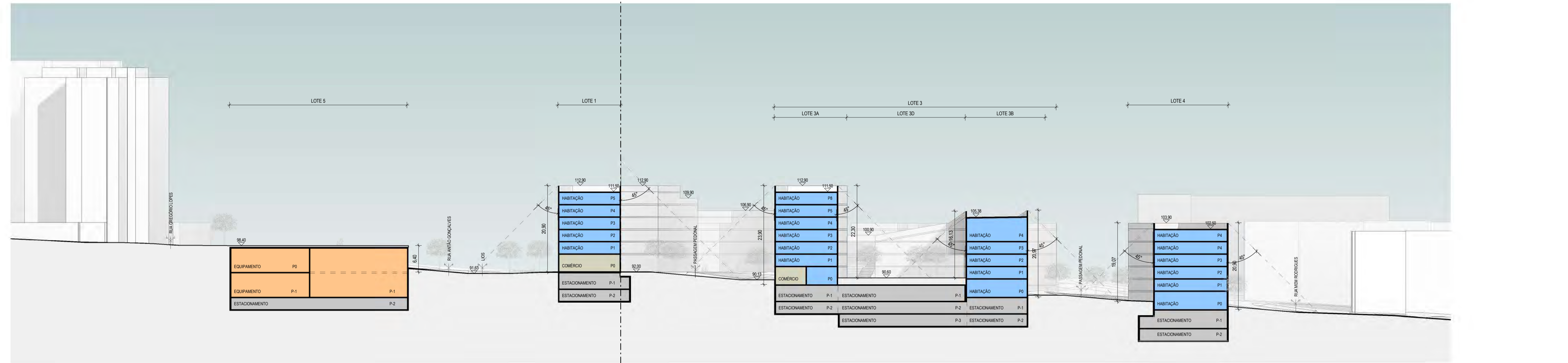
O presente documento é propriedade da Câmara Municipal de Lisboa e não pode ser reproduzido ou divulgado sem a autorização expressa. Reservados todos os direitos de utilização em todo o território nacional.



PLANTA RESUMO
1 - 4500



CORTE A
1 - 500



CORTE C
1 - 500

DTT - DETERMINAÇÃO DE RESPONSABILIDADE DA CÂMARA MUNICIPAL DE LISBOA. O LÍQUIDO DEVIDO À CÂMARA MUNICIPAL DE LISBOA É DE 1.000,00 (MIL REAIS). A CÂMARA MUNICIPAL DE LISBOA NÃO SE RESPONSABILIZA POR ERRORES DE CÁLCULO OU DE INFORMAÇÃO. A CÂMARA MUNICIPAL DE LISBOA NÃO SE RESPONSABILIZA POR ERRORES DE CÁLCULO OU DE INFORMAÇÃO. A CÂMARA MUNICIPAL DE LISBOA NÃO SE RESPONSABILIZA POR ERRORES DE CÁLCULO OU DE INFORMAÇÃO.

CÂMARA MUNICIPAL DE LISBOA
 Grupo de Trabalho do Programa Renda Acessível

OPERAÇÃO RENDA ACESSÍVEL - ALTO DO RESTELO
 ELEMENTOS CONSTITUINTES
 CORTES GERAIS

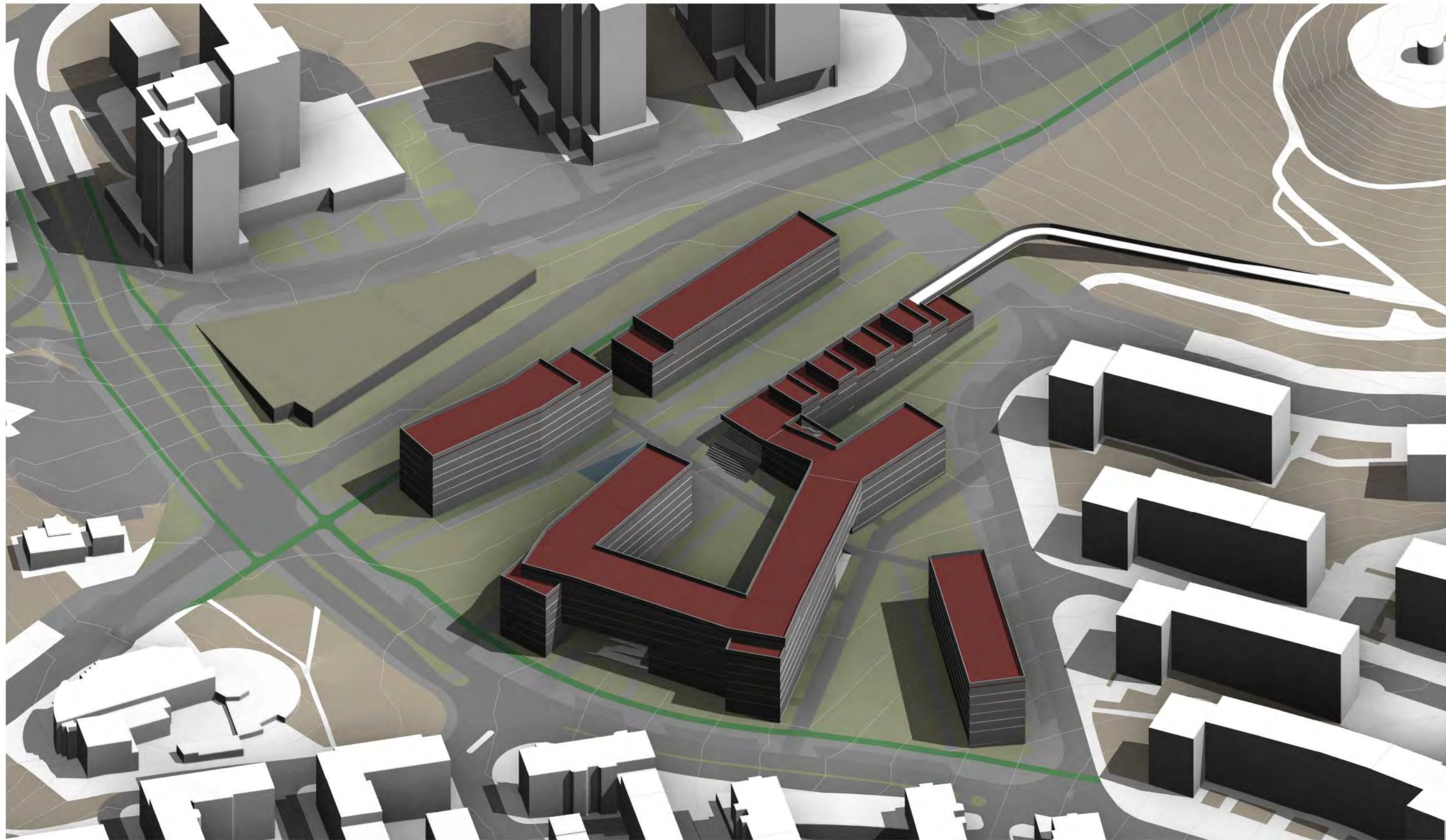
13_PRA_ALTO DO RESTELO A
 0 5 10 15m

Coordenador do Grupo de Trabalho do Programa Renda Acessível: **Artur Sáez Ribeiro**
 Equipa de Projeto: **Artur Sáez Ribeiro, Ana Filipa Fernandes, Ana Filipa Gonçalves, Ana Sofia Mendes, Diogo Mendes, Diogo Rodrigues**

As indicadas: **JULHO2021**
301

O presente documento é propriedade da Câmara Municipal de Lisboa e não pode ser reproduzido ou divulgado sem a autorização expressa da mesma. Reservados todos os direitos de utilização em todo o território nacional.

ESTE DESENHO É PROPRIEDADE DA CÂMARA MUNICIPAL DE LISBOA, E NÃO PODE SER REPRODUZIDO, DIVULGADO OU COPIADO NO TODO OU NA PARTE, SEM AUTORIZAÇÃO EXPRESSA. RESERVADOS TODOS OS DIREITOS PELA LEGISLAÇÃO EM VIGOR. DEC. LEI 63/85 (14 DE MARÇO)



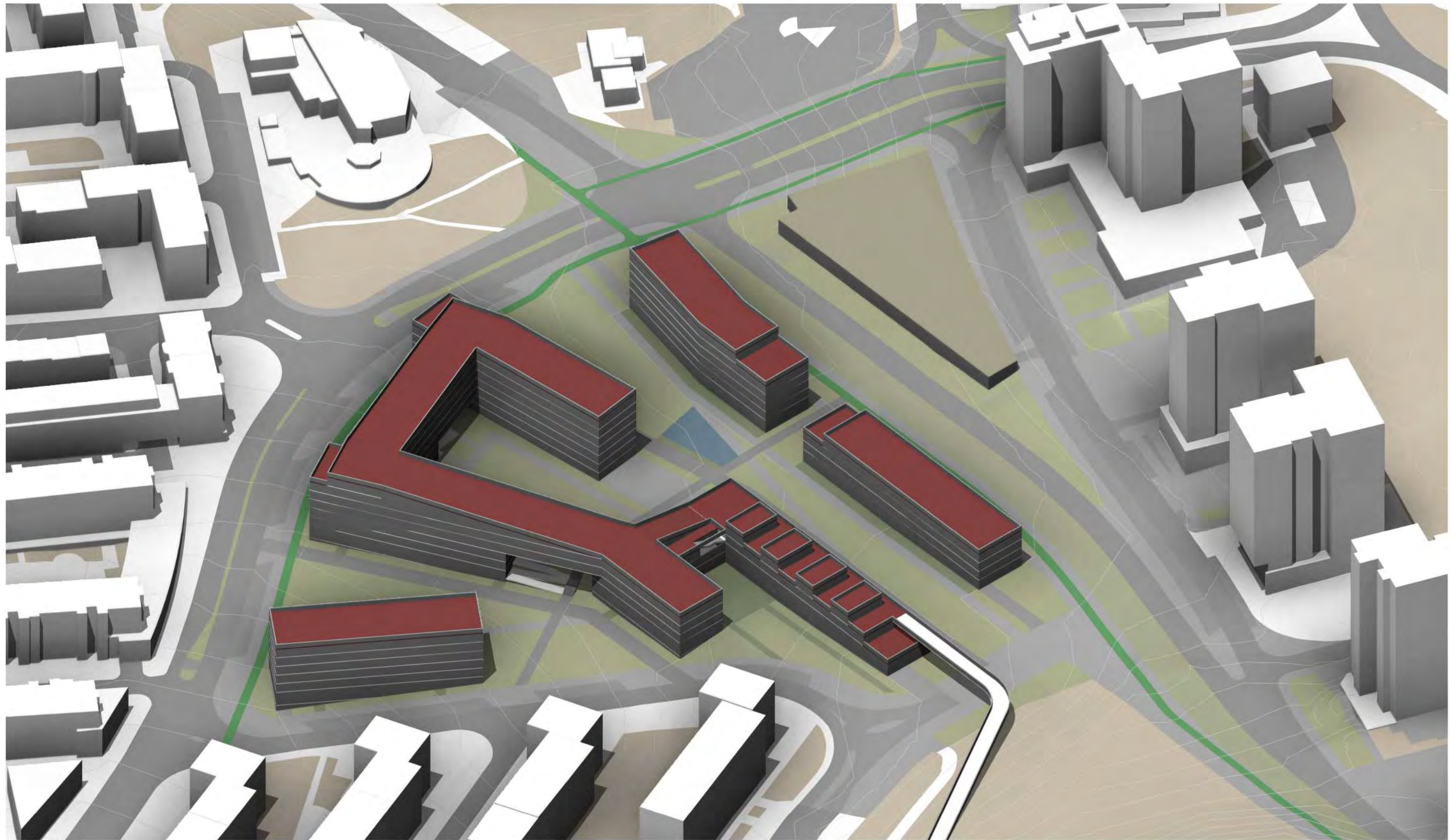
SIMULAÇÃO VIRTUAL (SO-NE)



CÂMARA MUNICIPAL DE LISBOA
 Grupo de Trabalho do Programa Renda Acessível

OPERAÇÃO RENDA ACESSÍVEL - ALTO DO RESTELO		13_PRA_ALTO DO RESTELO A
ELEMENTOS CONSTITUINTES		
SIMULAÇÃO VIRTUAL		
Coordenador do Grupo de Trabalho do Programa Renda Acessível Arq.º Sara Ribeiro Equipa de Projecto Arq.º André Mendes Arq.º Paulo Fontainha Arq.º Ana Correia Arq.º João Veríssimo Eng.º Marco Rodrigues		901
Julho 2021		
<small>Ortofotocartografia do concelho de Lisboa à escala 1:1.000, produzida pelo Consórcio Pregale, Lda/Valverde SIG, S.A. - Cobertura de 2011; Sistema de Referenciação Planimétrica: ETRS 89; Projeção cartográfica: Transversa de Mercator; Exatidão Planimétrica (e.m.q.) <= 0.18m; Processo de Homologação n.º 2013-10-14/ Proc. 233/DGT; Precisão posicional nominal de reprodução: 0 m; Propriedade: Câmara Municipal de Lisboa</small>		
<small>Informação oro-hidrográfica tridimensional do concelho de Lisboa à escala 1:1.000, produzida pelo Consórcio Pregale, Lda/Valverde SIG, S.A. - Cobertura de 2011; Sistema de Referenciação: ETRS 89; Projeção cartográfica: Transversa de Mercator - Datum Altimétrico Cascais; Exatidão Posicional Altimétrica <=0.3m; Processo de Homologação n.º 2013-10-14/ Proc. 233/DGT; Propriedade: Câmara Municipal de Lisboa</small>		

ESTE DESENHO É PROPRIEDADE DA CÂMARA MUNICIPAL DE LISBOA, E NÃO PODE SER REPRODUZIDO, DIVULGADO OU COPIADO NO TODO OU NA PARTE, SEM AUTORIZAÇÃO EXPRESSA. RESERVADOS TODOS OS DIREITOS PELA LEGISLAÇÃO EM VIGOR. DEC. LEI 63/85 (14 DE MARÇO)



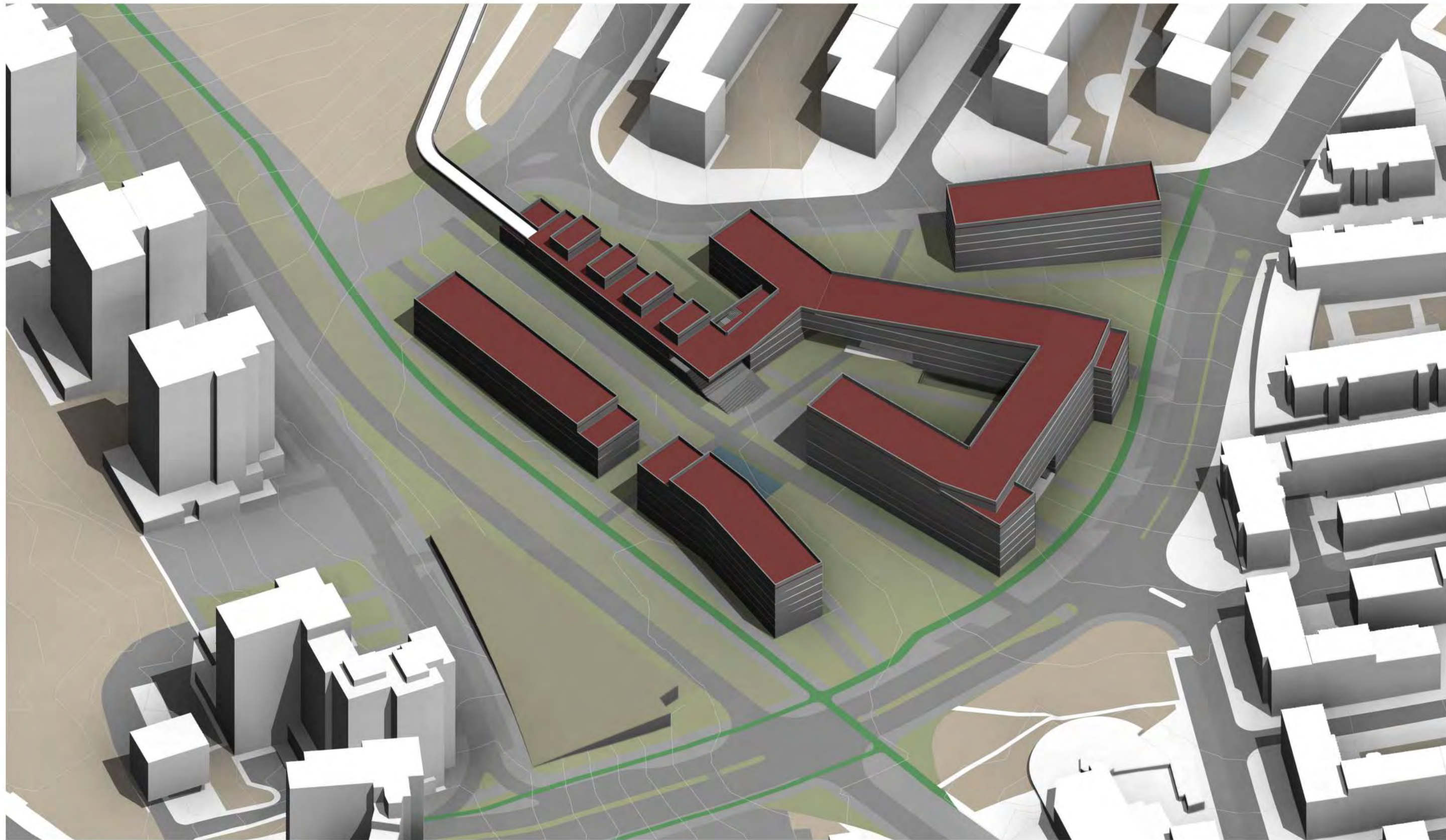
SIMULAÇÃO VIRTUAL (SE-NO)



CÂMARA MUNICIPAL DE LISBOA
 Grupo de Trabalho do Programa Renda Acessível

OPERAÇÃO RENDA ACESSÍVEL - ALTO DO RESTELO		13_PRA_ALTO DO RESTELO A
ELEMENTOS CONSTITUINTES		
SIMULAÇÃO VIRTUAL		
Coordenador do Grupo de Trabalho do Programa Renda Acessível Arq.º Sara Ribeiro Equipa de Projecto Arq.º André Mendes Arq.º Paulo Fontainha Arq.º Ana Correia Arq.º João Veríssimo Eng.º Marco Rodrigues		902
Ortofotocartografia do concelho de Lisboa à escala 1:1.000, produzida pelo Consórcio Pregale, Lda/Valverde SIG, S.A. - Cobertura de 2011; Sistema de Referência Planimétrica: ETRS 89; Projeção cartográfica: Transversa de Mercator; Exatidão Planimétrica (e.m.q.) <= 0.18m; Processo de Homologação n.º 2013-10-14/ Proc. 233/DGT; Precisão posicional nominal de reprodução: 0 m; Propriedade: Câmara Municipal de Lisboa Informação oro-hidrográfica tridimensional do concelho de Lisboa à escala 1:1.000, produzida pelo Consórcio Pregale, Lda/Valverde SIG, S.A. - Cobertura de 2011; Sistema de Referência: ETRS 89; Projeção cartográfica: Transversa de Mercator - Datum Altimétrico Cascais; Exatidão Posicional Altimétrica <=0.3m; Processo de Homologação n.º 2013-10-14/ Proc. 233/DGT; Propriedade: Câmara Municipal de Lisboa		

ESTE DESENHO É PROPRIEDADE DA CÂMARA MUNICIPAL DE LISBOA, E NÃO PODE SER REPRODUZIDO, DIVULGADO OU COPIADO NO TODO OU NA PARTE, SEM AUTORIZAÇÃO EXPRESSA. RESERVADOS TODOS OS DIREITOS PELA LEGISLAÇÃO EM VIGOR. DEC. LEI 63/85 (14 DE MARÇO)



SIMULAÇÃO VIRTUAL (NO-SE)



CÂMARA MUNICIPAL DE LISBOA
Grupo de Trabalho do Programa Renda Acessível

OPERAÇÃO RENDA ACESSÍVEL - ALTO DO RESTELO

13_PRA_ALTO DO RESTELO A

ELEMENTOS CONSTITUINTES
SIMULAÇÃO VIRTUAL

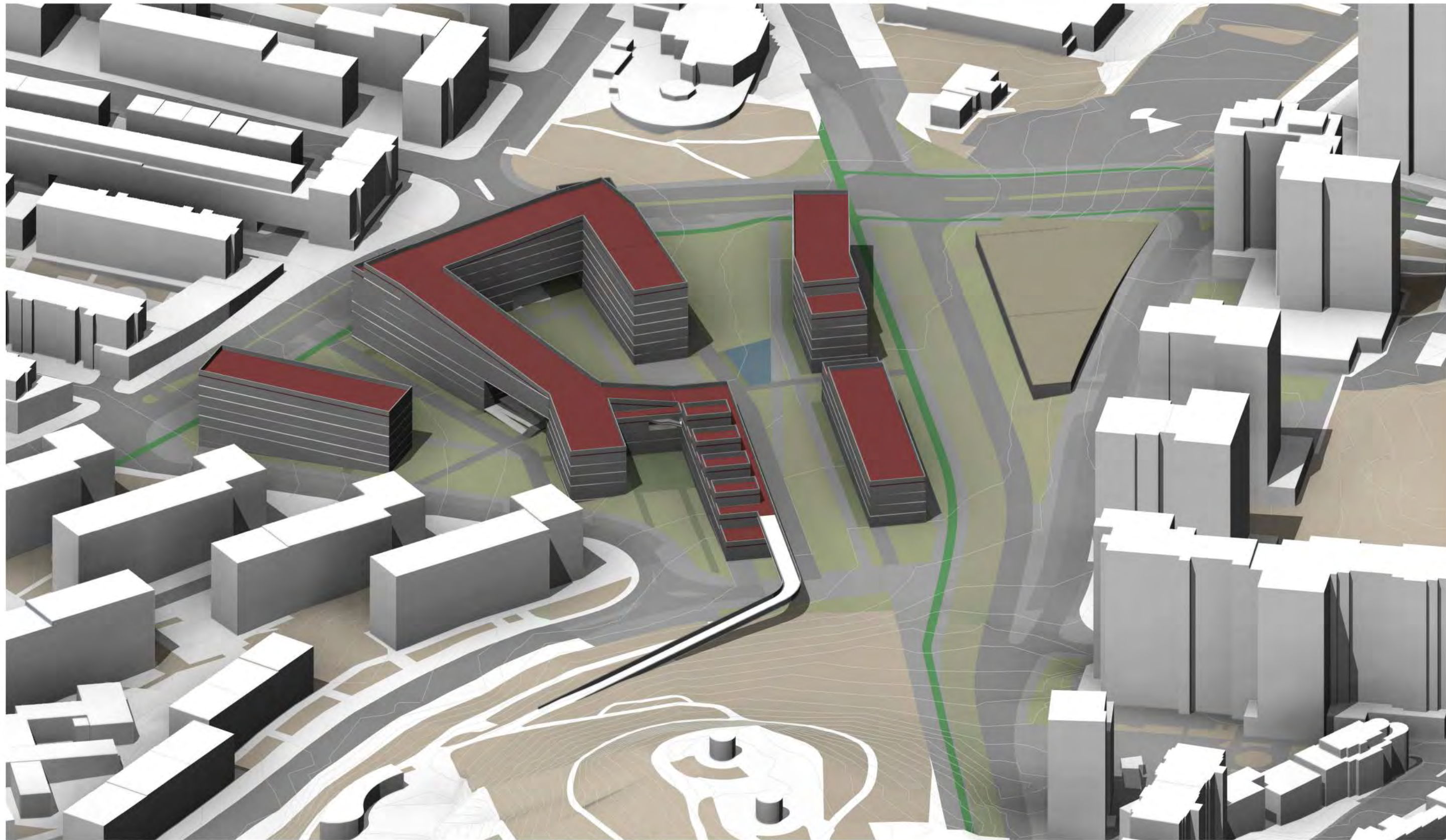
Coordenador do Grupo de Trabalho do Programa Renda Acessível
Arq.º Sara Ribeiro
Equipa de Projecto
Arq.º André Mendes | Arq.º Paulo Fontainha | Arq.º Ana Correia
Arq.º João Veríssimo | Eng.º Marco Rodrigues

JULHO2021

903

Ortofotocartografia do concelho de Lisboa à escala 1:1.000, produzida pelo Consórcio Pregale, Lda/Valverde SIG, S.A. - Cobertura de 2011; Sistema de Referência Planimétrica: ETRS 89; Projeção cartográfica: Transversa de Mercator; Exatidão Planimétrica (e.m.q.) <= 0,18m; Processo de Homologação n.º 2013-10-14/ Proc. 233/DGT; Precisão posicional nominal de reprodução: 0 m; Propriedade: Câmara Municipal de Lisboa
Informação oro-hidrográfica tridimensional do concelho de Lisboa à escala 1:1.000, produzida pelo Consórcio Pregale, Lda/Valverde SIG, S.A. - Cobertura de 2011; Sistema de Referência: ETRS 89; Projeção cartográfica: Transversa de Mercator - Datum Altimétrico Cascais; Exatidão Posicional Altimétrica <=0,3m; Processo de Homologação n.º 2013-10-14/ Proc. 233/DGT; Propriedade: Câmara Municipal de Lisboa

ESTE DESENHO É PROPRIEDADE DA CÂMARA MUNICIPAL DE LISBOA, E NÃO PODE SER REPRODUZIDO, DIVULGADO OU COPIADO NO TODO OU NA PARTE, SEM AUTORIZAÇÃO EXPRESSA. RESERVADOS TODOS OS DIREITOS PELA LEGISLAÇÃO EM VIGOR. DEC. LEI 63/85 (14 DE MARÇO)



SIMULAÇÃO VIRTUAL (E-O)



CÂMARA MUNICIPAL DE LISBOA
Grupo de Trabalho do Programa Renda Acessível

OPERAÇÃO RENDA ACESSÍVEL - ALTO DO RESTELO

13_PRA_ALTO DO RESTELO A

ELEMENTOS CONSTITUINTES
SIMULAÇÃO VIRTUAL

Coordenador do Grupo de Trabalho do Programa Renda Acessível
Arq.º Sara Ribeiro
Equipa de Projecto
Arq.º André Mendes | Arq.º Paulo Fontainha | Arq.º Ana Correia
Arq.º João Veríssimo | Eng.º Marco Rodrigues

JULHO2021

904

Ortofotocartografia do concelho de Lisboa à escala 1:1.000, produzida pelo Consórcio Pregale, Lda/Valverde SIG, S.A. - Cobertura de 2011; Sistema de Referência Planimétrica: ETRS 89; Projeção cartográfica: Transversa de Mercator; Exatidão Planimétrica (e.m.q.) <= 0,18m; Processo de Homologação n.º 2013-10-14/ Proc. 233/DGT; Precisão posicional nominal de reprodução: 0 m; Propriedade: Câmara Municipal de Lisboa
Informação oro-hidrográfica tridimensional do concelho de Lisboa à escala 1:1.000, produzida pelo Consórcio Pregale, Lda/Valverde SIG, S.A. - Cobertura de 2011; Sistema de Referência: ETRS 89; Projeção cartográfica: Transversa de Mercator - Datum Altimétrico Cascais; Exatidão Posicional Altimétrica <=0,3m; Processo de Homologação n.º 2013-10-14/ Proc. 233/DGT; Propriedade: Câmara Municipal de Lisboa