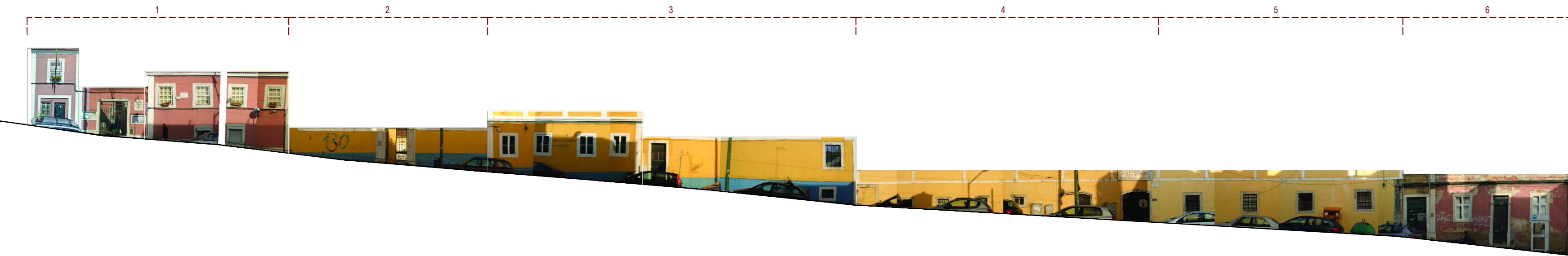


ALÇADO FOTOGRÁFICO – CALÇADA DA AJUDA



1 JUNTA DE FREGUESIA DA AJUDA, N. 238-236

ESTADO DE CONSERVAÇÃO | RAZOÁVEL/BOM  
PISOS ACIMA DO SOLO | 3  
PISOS ABAIXO DO SOLO | 0  
DATA APROXIMADA DE CONSTRUÇÃO | SÉCULO XVIII  
SISTEMA CONSTRUTIVO | ALVENARIA DE PEDRA  
USO | SERVIÇOS  
VALOR PATRIMONIAL | EDIFÍCIO DE QUALIDADE  
INTERVENÇÃO | SEM INTERVENÇÃO/CEDENCIA CML

2 PÁTIO DO BONFIM, N. 234

ESTADO DE CONSERVAÇÃO | RUÍNA/MAU/RAZOÁVEL  
PISOS ACIMA DO SOLO | 2  
PISOS ABAIXO DO SOLO | 0  
DATA APROXIMADA DE CONSTRUÇÃO | SÉCULO XVIII  
SISTEMA CONSTRUTIVO | ALVENARIA DE PEDRA  
USO | HABITAÇÃO  
VALOR PATRIMONIAL | EDIFÍCIO DE QUALIDADE  
INTERVENÇÃO | SEM INTERVENÇÃO/CEDENCIA CML

3 ESCOLA DA VOZ DO OPERÁRIO, N. 234

ESTADO DE CONSERVAÇÃO | RAZOÁVEL  
PISOS ACIMA DO SOLO | 2  
PISOS ABAIXO DO SOLO | 1  
DATA APROXIMADA DE CONSTRUÇÃO | SÉCULO XVIII  
SISTEMA CONSTRUTIVO | ALVENARIA DE PEDRA  
USO | EQUIPAMENTO  
VALOR PATRIMONIAL | EDIFÍCIO DE QUALIDADE  
INTERVENÇÃO | SEM INTERVENÇÃO/CEDENCIA CML

4 ESCUTEIROS DE PORTUGAL, N. 228

ESTADO DE CONSERVAÇÃO | MUITO MAU/MAU  
PISOS ACIMA DO SOLO | 1  
PISOS ABAIXO DO SOLO | 0  
DATA APROXIMADA DE CONSTRUÇÃO | N/A.  
SISTEMA CONSTRUTIVO | ALVENARIA DE PEDRA  
USO | EQUIPAMENTO  
VALOR PATRIMONIAL | EDIFÍCIO DE ACOMPANHAMENTO  
INTERVENÇÃO | DEMOLIÇÃO

5 CURIFA, N. 226

ESTADO DE CONSERVAÇÃO | MUITO MAU/MAU  
PISOS ACIMA DO SOLO | 1  
PISOS ABAIXO DO SOLO | 0  
DATA APROXIMADA DE CONSTRUÇÃO | N/A.  
SISTEMA CONSTRUTIVO | ALVENARIA DE PEDRA  
USO | EQUIPAMENTO  
VALOR PATRIMONIAL | EDIFÍCIO DE ACOMPANHAMENTO  
INTERVENÇÃO | DEMOLIÇÃO

6 HABITAÇÕES, N. 224

ESTADO DE CONSERVAÇÃO | MUITO MAU/MAU  
PISOS ACIMA DO SOLO | 1  
PISOS ABAIXO DO SOLO | 0  
DATA APROXIMADA DE CONSTRUÇÃO | SÉCULO XVIII  
SISTEMA CONSTRUTIVO | ALVENARIA DE PEDRA  
USO | HABITAÇÃO  
VALOR PATRIMONIAL | EDIFÍCIO DE ACOMPANHAMENTO  
INTERVENÇÃO | DEMOLIÇÃO

(1) – ESTADO DE CONSERVAÇÃO

BOM – edifício em bom estado de conservação;

RAZOÁVEL – edifício com necessidade de obras de manutenção, nomeadamente, pinturas, pequenas reparações em acabamentos e limpeza de telhados;

MAU – edifício com sinais de deterioração ao nível das infra-estruturas, acabamentos, vãos, caixilhões, pinturas, bem como, de necessidade de reparação de coberturas, mas não apresentando, aparentemente, riscos ao nível da segurança geral do edifício e dos seus moradores;

MUITO MAU – edifício com graves problemas estruturais que possam por em risco a segurança dos moradores;

RUÍNA – edifício que não pode ser utilizado por questões de segurança ou de salubridade.

(2) – VALOR PATRIMONIAL

EDIFÍCIO DE QUALIDADE – edifícios que apresentam características arquitectónicas e construtivas representativas de uma época e/ou denotam qualidades compositivas arquitectónicas de interesse, bem como um cuidado especial na selecção e aplicação de materiais de acabamento, de qualidade comprovadas;

EDIFÍCIO DE ACOMPANHAMENTO – edifícios que apesar de não apresentarem qualidade arquitectónica e construtiva notável, contribuem para a coesão da imagem urbana do conjunto em que se inserem;

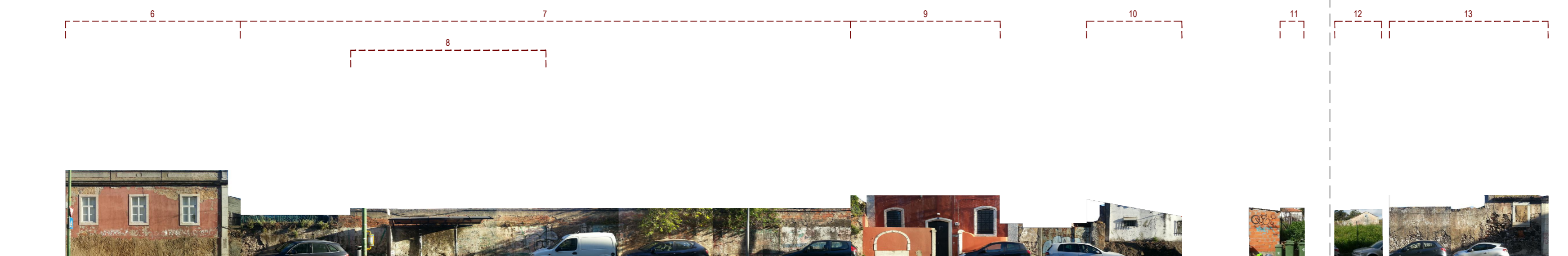
EDIFÍCIO DISSONANTE PARCIAL – edifícios que apresentam alguns aspectos que se tornam dissonantes, tanto ao nível do próprio edifício (por exemplo: alterações de volumetria original e alteração de proporções de vãos originais), como do conjunto edificado a que pertencem;

EDIFÍCIO DISSONANTE TOTAL – edifícios que, quer pelas suas características arquitectónicas e construtivas, quer pela sua volumetria, ou até mesmo por alterações à sua traça original, se apresentam totalmente dissonantes no conjunto a que pertencem;

EDIFÍCIO SEM INTERESSE – edifícios que não apresentam qualidades arquitectónicas e construtivas relevantes.

(3) – A CARACTERIZAÇÃO ADOPTADA SEGUE O MODELO UTILIZADO NOS DOCUMENTOS ESTRATÉGICOS APROVADOS DA SRU DE LISBOA OCIDENTAL.

ALÇADO FOTOGRÁFICO – RUA BICA DO MARQUÊS



6 HABITAÇÃO, N. 224

ESTADO DE CONSERVAÇÃO | MUITO MAU/MAU  
PISOS ACIMA DO SOLO | 1  
PISOS ABAIXO DO SOLO | 0  
DATA APROXIMADA DE CONSTRUÇÃO | SÉCULO XVIII  
SISTEMA CONSTRUTIVO | ALVENARIA DE PEDRA  
USO | HABITAÇÃO  
VALOR PATRIMONIAL | EDIFÍCIO DE ACOMPANHAMENTO  
INTERVENÇÃO | DEMOLIÇÃO

7 MURO COM VÃO ENCASTRADO

ESTADO DE CONSERVAÇÃO | RUÍNA/MUITO MAU  
DATA APROXIMADA DE CONSTRUÇÃO | SÉCULO XVIII  
SISTEMA CONSTRUTIVO | ALVENARIA DE PEDRA  
VALOR PATRIMONIAL | N/A.  
INTERVENÇÃO | DEMOLIÇÃO

8 ARMAZÉNS S/N.

ESTADO DE CONSERVAÇÃO | RUÍNA/MUITO MAU  
PISOS ACIMA DO SOLO | 1  
PISOS ABAIXO DO SOLO | 0  
DATA APROXIMADA DE CONSTRUÇÃO | N/A.  
SISTEMA CONSTRUTIVO | ALVENARIA DE PEDRA  
USO | ARMAZÉM  
VALOR PATRIMONIAL | EDIFÍCIO SEM INTERESSE  
INTERVENÇÃO | DEMOLIÇÃO

9 DGPC, N. 2

ESTADO DE CONSERVAÇÃO | BOM  
PISOS ACIMA DO SOLO | 1  
PISOS ABAIXO DO SOLO | 0  
DATA APROXIMADA DE CONSTRUÇÃO | N/A.  
SISTEMA CONSTRUTIVO | ALVENARIA DE PEDRA  
USO | SERVIÇOS  
VALOR PATRIMONIAL | EDIFÍCIO DE ACOMPANHAMENTO  
INTERVENÇÃO | DEMOLIÇÃO

10 HABITAÇÕES PRECÁRIAS/IRREGULARES, S/N.

ESTADO DE CONSERVAÇÃO | RUÍNA/MUITO MAU/MAU  
PISOS ACIMA DO SOLO | 1  
PISOS ABAIXO DO SOLO | 0  
DATA APROXIMADA DE CONSTRUÇÃO | N/A.  
SISTEMA CONSTRUTIVO | ALVENARIA DE PEDRA  
USO | HABITAÇÃO/ARMAZÉM/MISTA  
VALOR PATRIMONIAL | EDIFÍCIO SEM INTERESSE  
INTERVENÇÃO | DEMOLIÇÃO

11 HABITAÇÕES/ARMAZÉNS, S/N.

ESTADO DE CONSERVAÇÃO | RUÍNA/MUITO MAU/MAU  
PISOS ACIMA DO SOLO | 2  
PISOS ABAIXO DO SOLO | 0  
DATA APROXIMADA DE CONSTRUÇÃO | N/A.  
SISTEMA CONSTRUTIVO | ALVENARIA DE PEDRA  
USO | HABITAÇÃO/ARMAZÉM/MISTA  
VALOR PATRIMONIAL | EDIFÍCIO SEM INTERESSE  
INTERVENÇÃO | DEMOLIÇÃO

12 DEVOLUTO, N. 64-69

ESTADO DE CONSERVAÇÃO | RUÍNA  
PISOS ACIMA DO SOLO | 1  
PISOS ABAIXO DO SOLO | 0  
DATA APROXIMADA DE CONSTRUÇÃO | SÉCULO XVIII  
SISTEMA CONSTRUTIVO | ALVENARIA DE PEDRA  
USO | HABITAÇÃO/ARMAZÉM/MISTA  
VALOR PATRIMONIAL | EDIFÍCIO DE ACOMPANHAMENTO  
INTERVENÇÃO | DEMOLIÇÃO

13 DEVOLUTO, N. 59-67

ESTADO DE CONSERVAÇÃO | RUÍNA  
PISOS ACIMA DO SOLO | 1  
PISOS ABAIXO DO SOLO | 0  
DATA APROXIMADA DE CONSTRUÇÃO | SÉCULO XVIII  
SISTEMA CONSTRUTIVO | ALVENARIA DE PEDRA  
USO | HABITAÇÃO  
VALOR PATRIMONIAL | EDIFÍCIO DE ACOMPANHAMENTO  
INTERVENÇÃO | DEMOLIÇÃO

TÉCNICO RESPONSÁVEL

GONÇALO BYRNE

PROJECTO CÓDIGO DE PROCESSO

UNIDADE DE EXECUÇÃO DA ZONA QUINTA DAS DAMAS E PÁTIO DO BONFIM NA ÁREA ENVOLVENTE AO PALÁCIO NACIONAL DA AJUDA 20002c

LOCALIZAÇÃO

LISBOA

PROMOTOR

REFUNDOS-SOCIEDADE GESTORA DE FUNDOS DE INVESTIMENTO IMOBILIÁRIO, SA

ESPECIALIDADE

ARQUITECTURA

FASE CÓDIGO DE FASE

PEDIDO DE DELIMITAÇÃO DA UNIDADE DE EXECUÇÃO 01

SÉRIE

DESENHOS GERAIS

DESENHO

PERFIS - SITUAÇÃO ACTUAL - LEVANTAMENTO E DIAGNÓSTICO (CARACTERIZAÇÃO)

ESCALAS DATA

1:250 JULHO 2017

CÓDIGO DO DESENHO DIMENSÕES

A-01-05 594x420mm

SUBSTITUI

A-01-05 (JANEIRO 2016)

FICHEIRO PROGRAMA

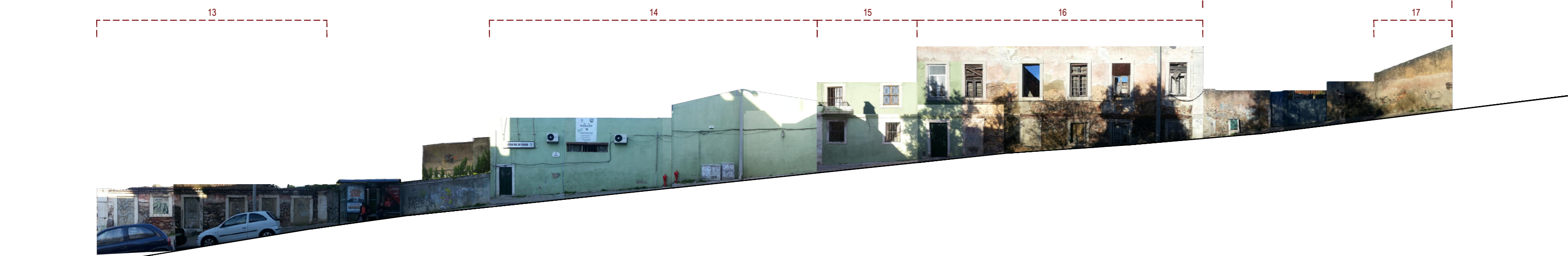
20002c-03 A-01 (Plantas).dwg AutoCad 2011

GONÇALO BYRNE ARQUITECTOS, LDA.  
GONÇALO BYRNE, ARQUITECTO  
INSCRITO NA ORDEM DOS ARQUITECTOS COM O N.º 520

TEL: 21 380 41 90 FAX: 21 380 41 99 EMAIL: geral@byrnearqu.com

ESTE DESENHO É PROPRIEDADE DA GONÇALO BYRNE ARQUITECTOS E NÃO PODE SER REPRODUZIDO, DIVULGADO OU COPIADO NO TODO OU EM PARTE, SEM AUTORIZAÇÃO EXPRESSA. RESERVADOS TODOS OS DIREITOS PELA LEGISLAÇÃO EM VIGOR. DECRETO-LEI 63/85 DE 14 DE MARÇO.

ALÇADO FOTOGRÁFICO – RUA DOM VASCO



13 DEVOLUTO, N. 59-67

ESTADO DE CONSERVAÇÃO | RUÍNA  
PISOS ACIMA DO SOLO | 1  
PISOS ABAIXO DO SOLO | 0  
DATA APROXIMADA DE CONSTRUÇÃO | SÉCULO XVIII  
SISTEMA CONSTRUTIVO | ALVENARIA DE PEDRA  
USO | HABITAÇÃO  
VALOR PATRIMONIAL | EDIFÍCIO DE ACOMPANHAMENTO  
INTERVENÇÃO | DEMOLIÇÃO

14 ACADEMIA REC. DA AJUDA, N. 64-69

ESTADO DE CONSERVAÇÃO | MAU  
PISOS ACIMA DO SOLO | 2  
PISOS ABAIXO DO SOLO | 0  
DATA APROXIMADA DE CONSTRUÇÃO | SÉCULO XX  
SISTEMA CONSTRUTIVO | ALVENARIA DE PEDRA  
USO | EQUIPAMENTO  
VALOR PATRIMONIAL | EDIFÍCIO DISSONANTE TOTAL  
INTERVENÇÃO | DEMOLIÇÃO

15 ACADEMIA REC. DA AJUDA/ PÁTIO DAS DAMAS

ESTADO DE CONSERVAÇÃO | MUITO MAU/MAU  
PISOS ACIMA DO SOLO | 2  
PISOS ABAIXO DO SOLO | 0  
DATA APROXIMADA DE CONSTRUÇÃO | SÉCULO XVIII  
SISTEMA CONSTRUTIVO | ALVENARIA DE PEDRA  
USO | EQUIPAMENTO  
VALOR PATRIMONIAL | EDIFÍCIO DE QUALIDADE  
INTERVENÇÃO | INTERVENÇÃO PROFUNDA

16 DEVOLUTO (PÁTIO DAS DAMAS), N. 64-69

ESTADO DE CONSERVAÇÃO | RUÍNA/MUITO MAU  
PISOS ACIMA DO SOLO | 2  
PISOS ABAIXO DO SOLO | 0  
DATA APROXIMADA DE CONSTRUÇÃO | SÉCULO XVIII  
SISTEMA CONSTRUTIVO | ALVENARIA DE PEDRA  
USO | HABITAÇÃO  
VALOR PATRIMONIAL | EDIFÍCIO DE QUALIDADE  
INTERVENÇÃO | INTERVENÇÃO PROFUNDA

17 DEVOLUTO, N. 64-69

ESTADO DE CONSERVAÇÃO | RUÍNA/MUITO MAU  
PISOS ACIMA DO SOLO | 1  
PISOS ABAIXO DO SOLO | 0  
DATA APROXIMADA DE CONSTRUÇÃO | N/A.  
SISTEMA CONSTRUTIVO | ALVENARIA DE PEDRA  
USO | N/A.  
VALOR PATRIMONIAL | EDIFÍCIO SEM INTERESSE  
INTERVENÇÃO | DEMOLIÇÃO

18 DEVOLUTOS, N. 64-69

ESTADO DE CONSERVAÇÃO | RUÍNA  
PISOS ACIMA DO SOLO | 0  
PISOS ABAIXO DO SOLO | 0  
DATA APROXIMADA DE CONSTRUÇÃO | SÉCULO XVIII  
SISTEMA CONSTRUTIVO | ALVENARIA DE PEDRA  
USO | N/A.  
VALOR PATRIMONIAL | N/A.  
INTERVENÇÃO | DEMOLIÇÃO