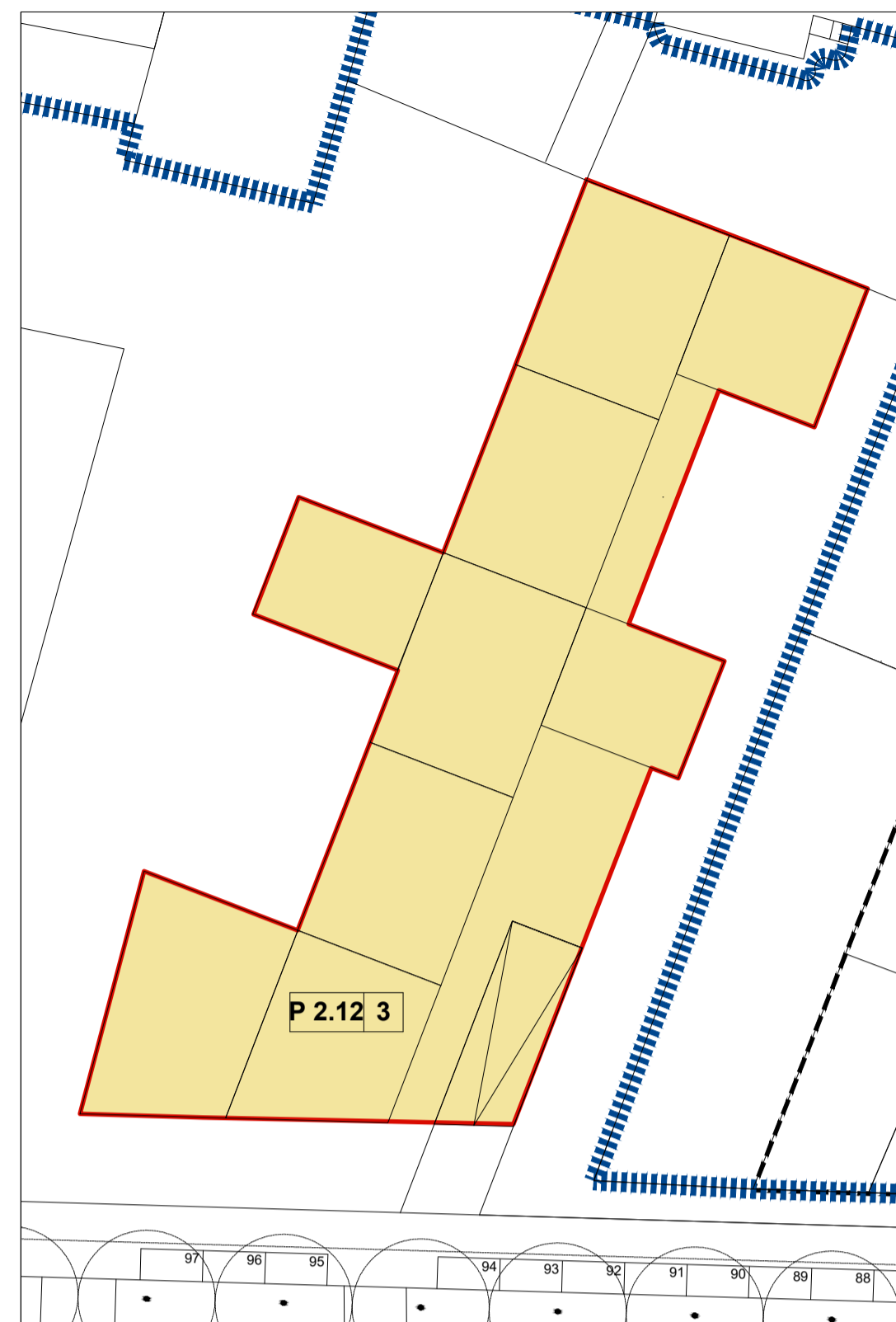
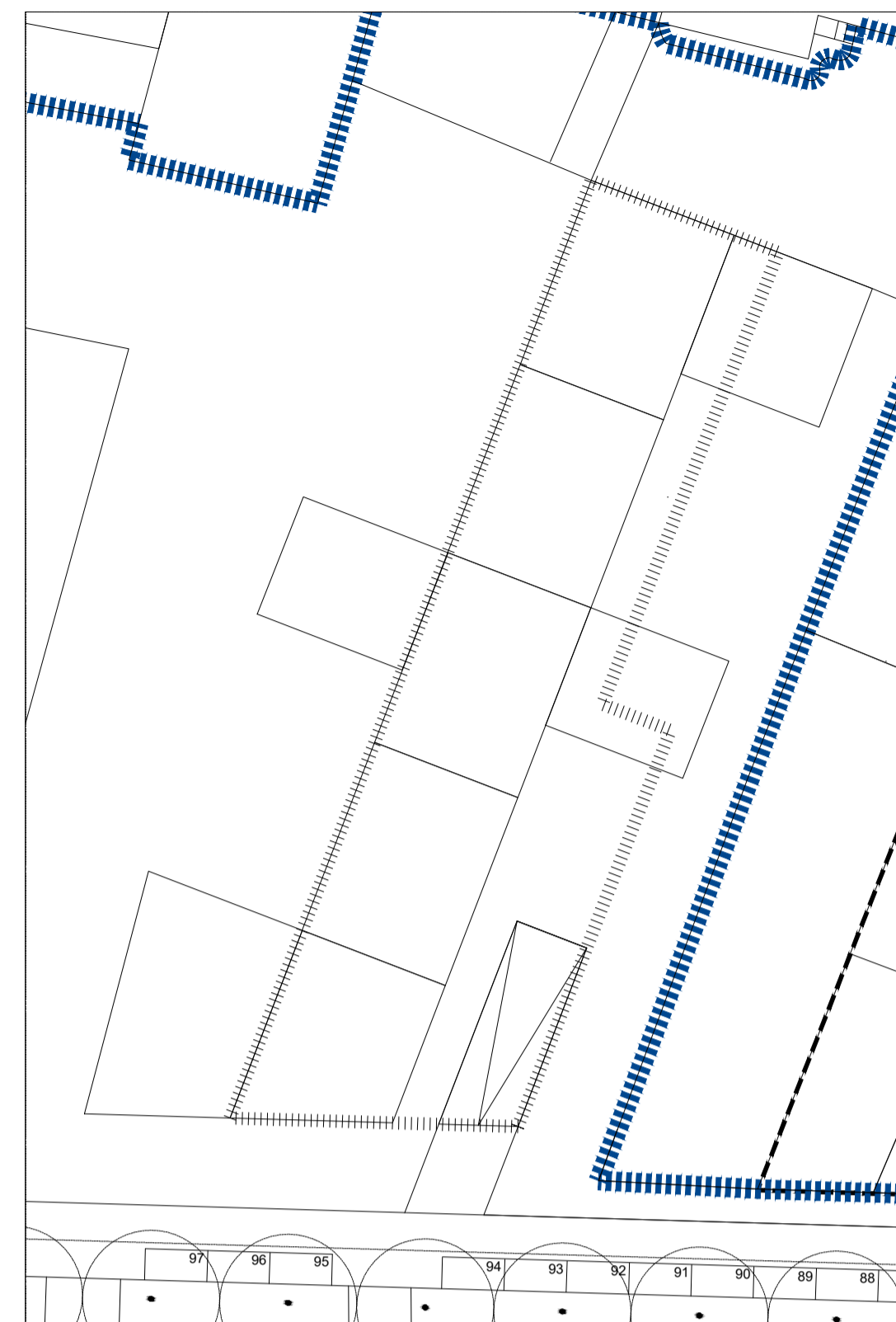


delimitação



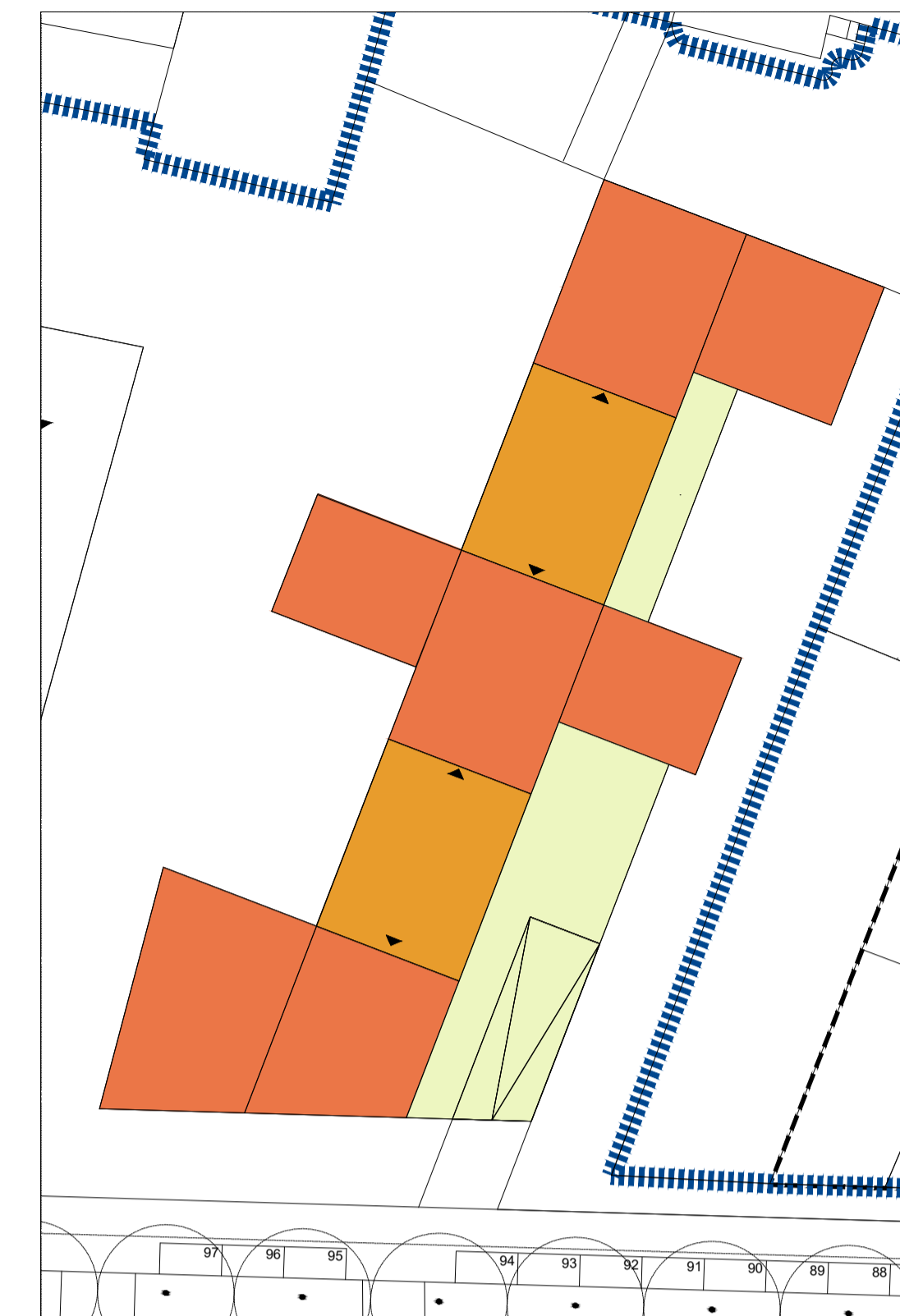
limite da parcela

polígono máximo para implantação das caves



limite máximo para implantação das caves

piso térreo - polígono para implantação



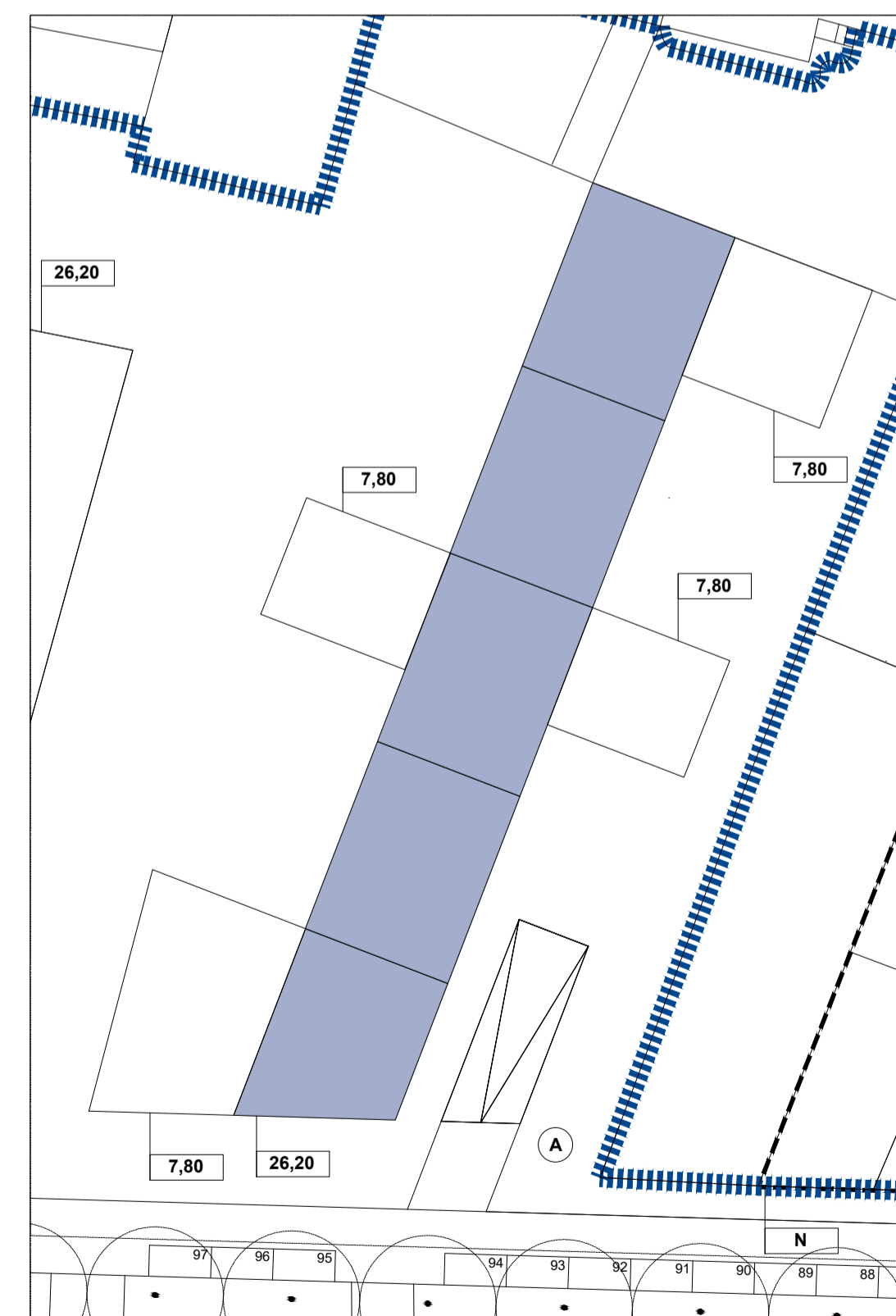
polígono relativo à construção ao nível do piso térreo  
 área exterior coberta  
 área exterior não coberta  
 acesso ao edifício

piso térreo - domínios / afectações



polígono relativo à construção privada em piso térreo  
 polígono relativo à construção privada em piso térreo - comércio  
 polígono relativo a espaços privados com ónus de utilização pública  
 acesso a espaço exterior privado com ónus de utilização pública  
 acesso ao edifício

piso tipo - acima do piso térreo



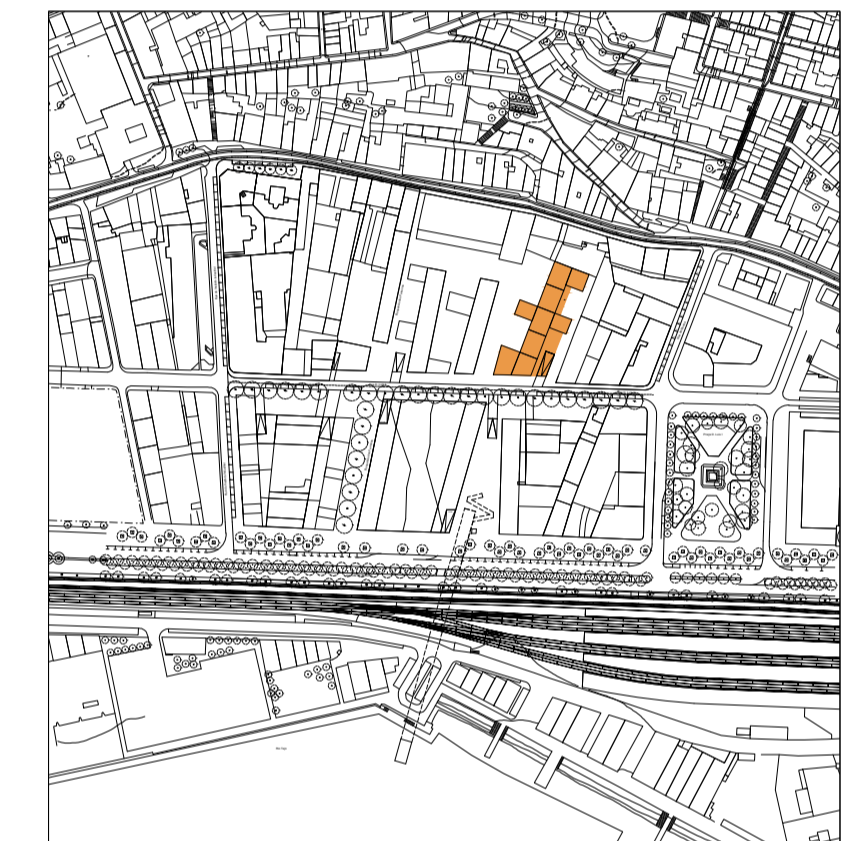
polígono máximo para a delimitação da construção acima do piso térreo  
 0,00 cota máxima de altura de fachada  
 N altura de fachada sujeita a estudo de alinhamento

LEGENDA

- limite do plano de pormenor
- limite da unidade de execução
- limite da área não consolidada

PARCELA P 2.12

	AC	ANC
área da parcela: 1 951,68 m <sup>2</sup>		
área máxima de implantação	0 m <sup>2</sup>	1 951,68 m <sup>2</sup>
área máxima de construção acima da cota de soleira	0 m <sup>2</sup>	6 627,00 m <sup>2</sup>
área máxima de construção abaixo da cota de soleira	0 m <sup>2</sup>	2 895,52 m <sup>2</sup>
polígono para inscrição da área máxima de implantação da cave	0 m <sup>2</sup>	1 447,76 m <sup>2</sup>
área exterior privada mínima com ónus de utilização pública	0 m <sup>2</sup>	382,00 m <sup>2</sup>
área exterior coberta mínima	0 m <sup>2</sup>	396,00 m <sup>2</sup>
cota máxima de altura de fachada	0 m	26,20 m
nº máximo de pisos acima da cota de soleira	0	7
nº máximo de pisos abaixo da cota de soleira	0	2



localização da parcela (esc. 1:5000)

CÂMARA MUNICIPAL DE LISBOA  
 DMU | DPV | Divisão de Planeamento Territorial

ALTERAÇÃO PLANO PORMENOR ATERRO BOAVISTA NASCENTE

PROC. Nº 3 / PLU / 2016

FICHA DA PARCELA P 2.12

0 5 10 15

1:500  
 Director Municipal - Arq.º Jorge Catarino  
 Director de Despliegamento - Arq.º Paulo Pinheiro Pinho  
 Chefe de Divisão - Dra. Sara Bragança  
 Coordenador de Equipa - Arq.º Inês Nunes

janeiro 2019

20