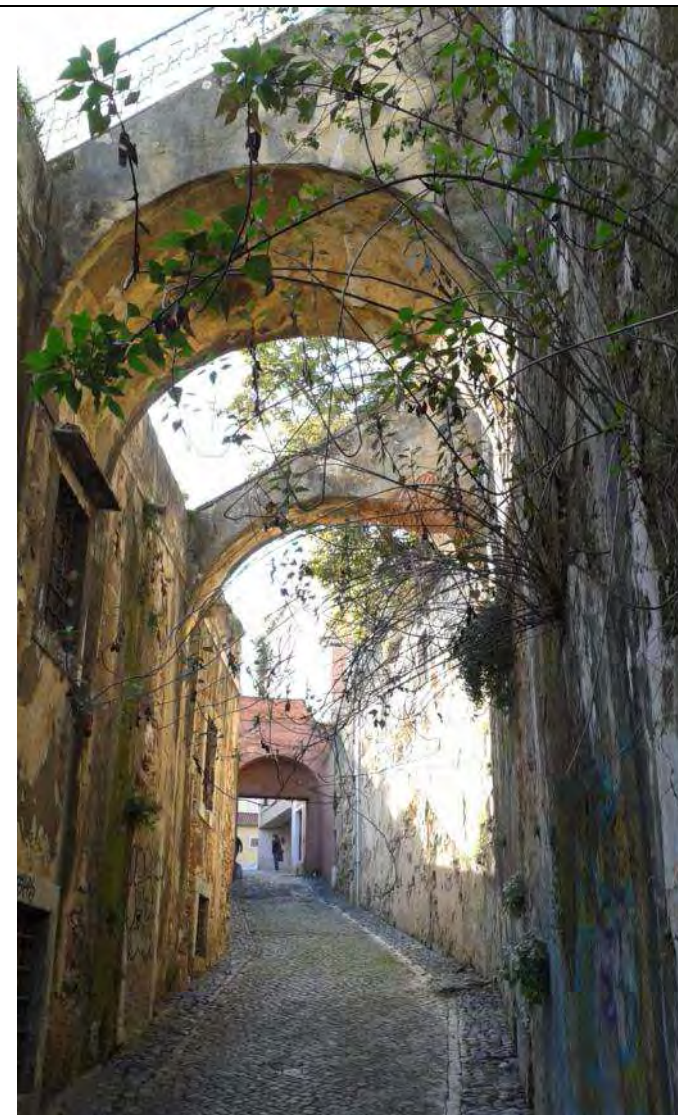
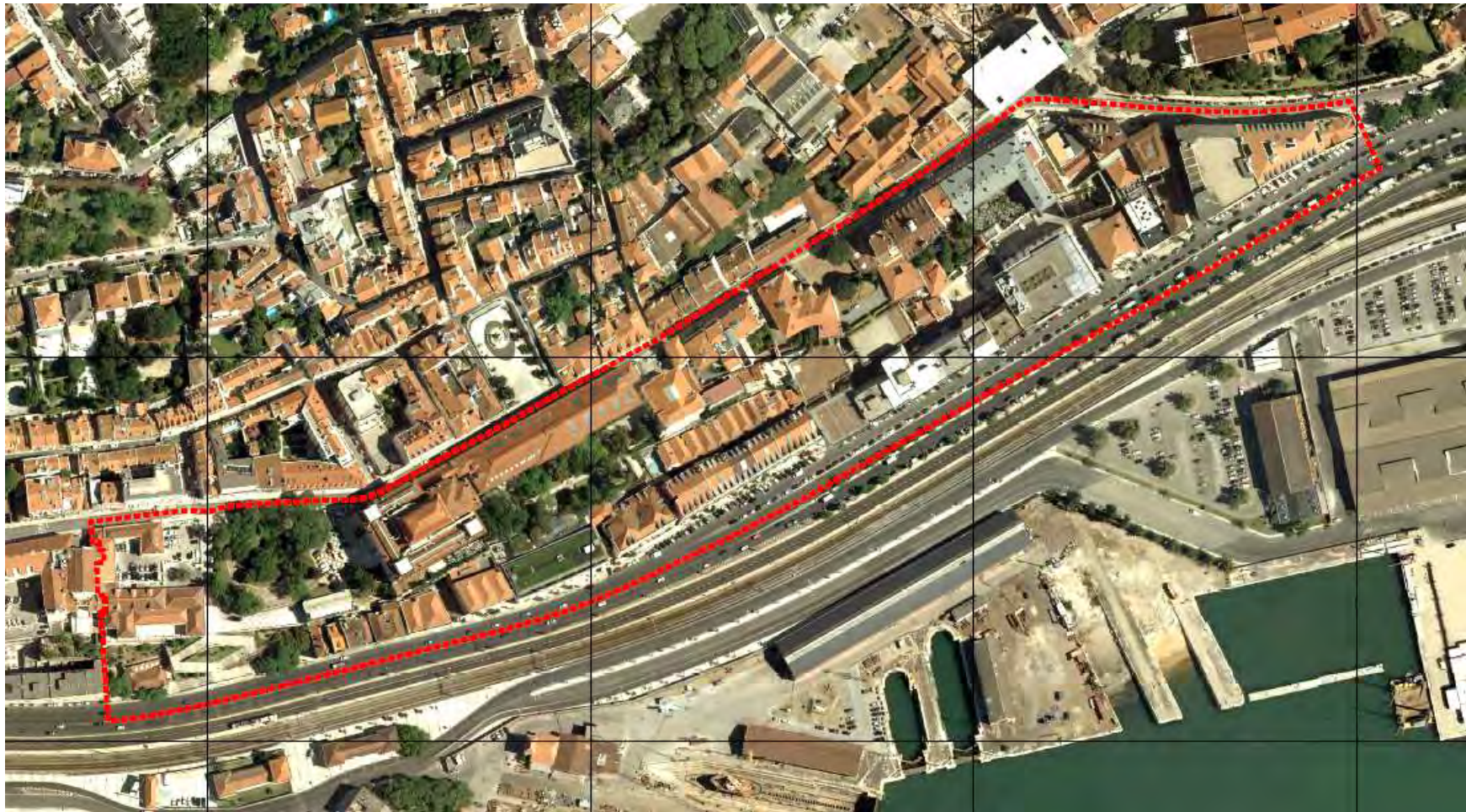


# Plano de Pormenor de Reabilitação Urbana das Janelas Verdes



**Período de Discussão Pública**

**Área de intervenção do plano**



## Início do procedimento

Reunião de Câmara de 30.09.2015, Deliberação n.º 569/CM/2015, aprovados:

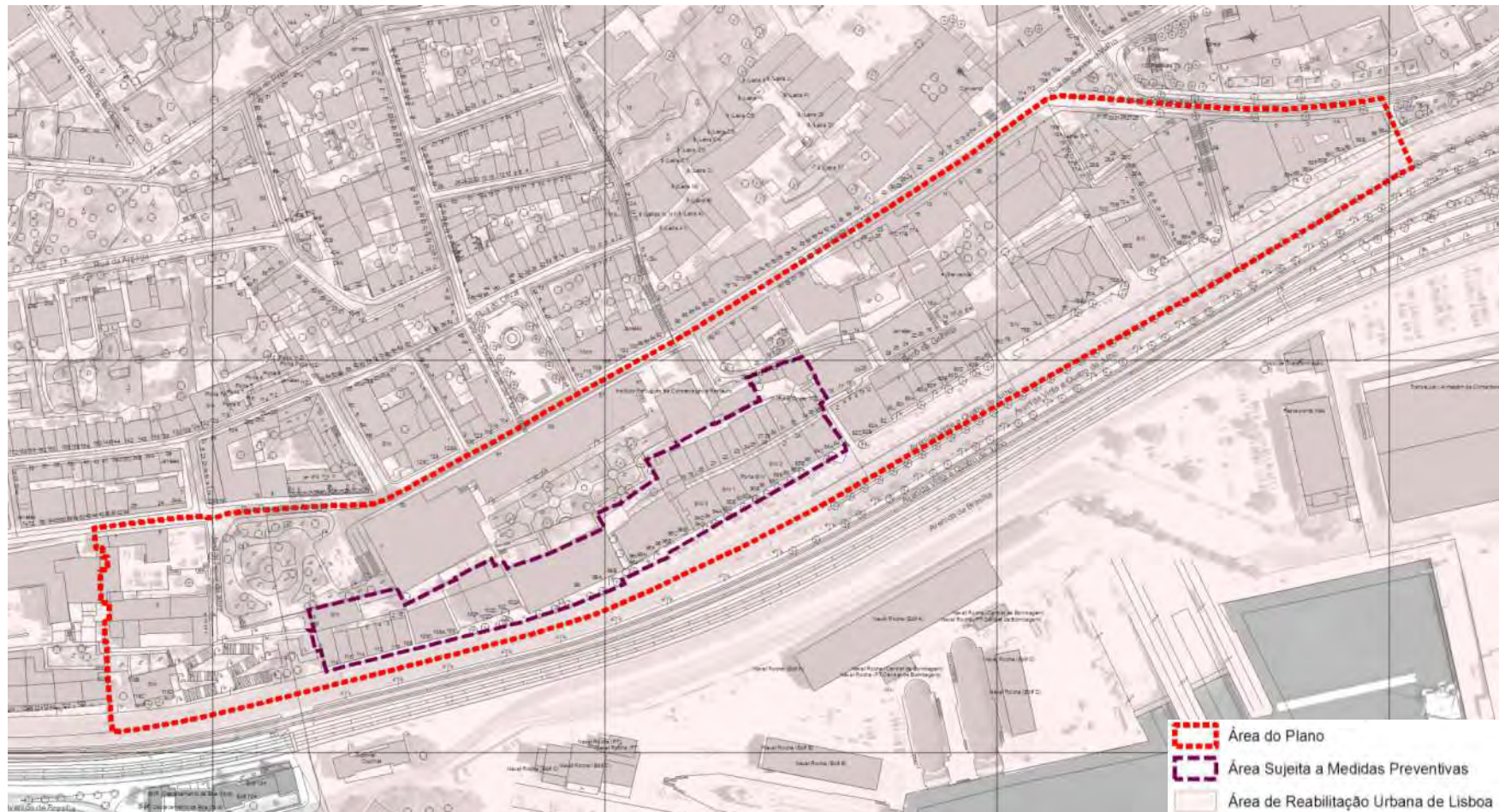
- Termos de Referência
- Dispensa de Avaliação Ambiental
- Abertura do período de participação pública preventiva de 06.11 a 26.11.2015 - apresentação pública 17.11.2015 - 3 participações



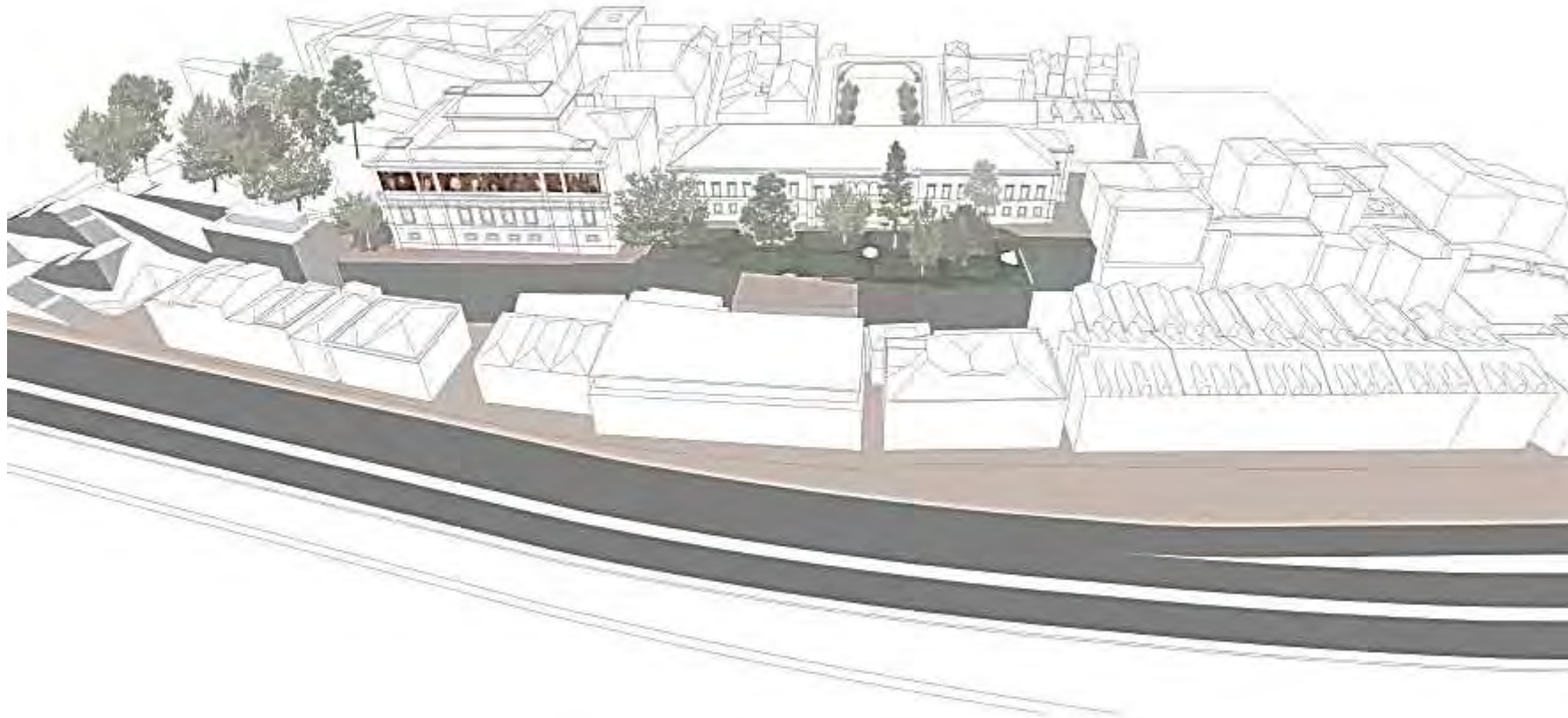
## Medidas Preventivas

Assembleia Municipal de 02.02.2016, Deliberação n.º 28/AML/2016, aprova:

- Medidas preventivas na área adjacente ao Museu Nacional de Arte Antiga (MNAA)

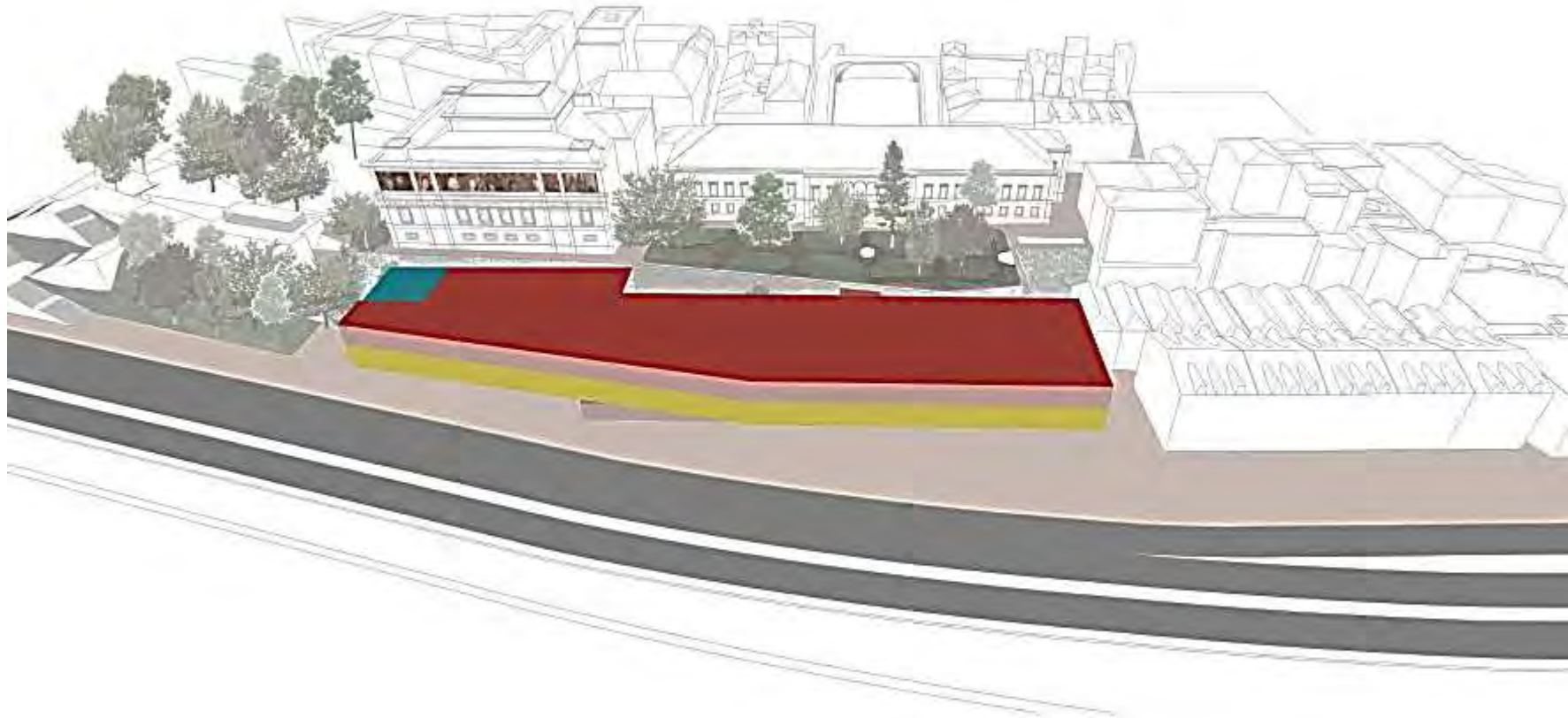


## Situação atual (com correção do passeio da Av. 24 de Julho)



## Ampliação do MNAA

O estudo volumétrico da ampliação do MNAA permite reduzir a área sujeita a medidas preventivas



Administração, Reservas, Serviços e Gabinetes de Restauro

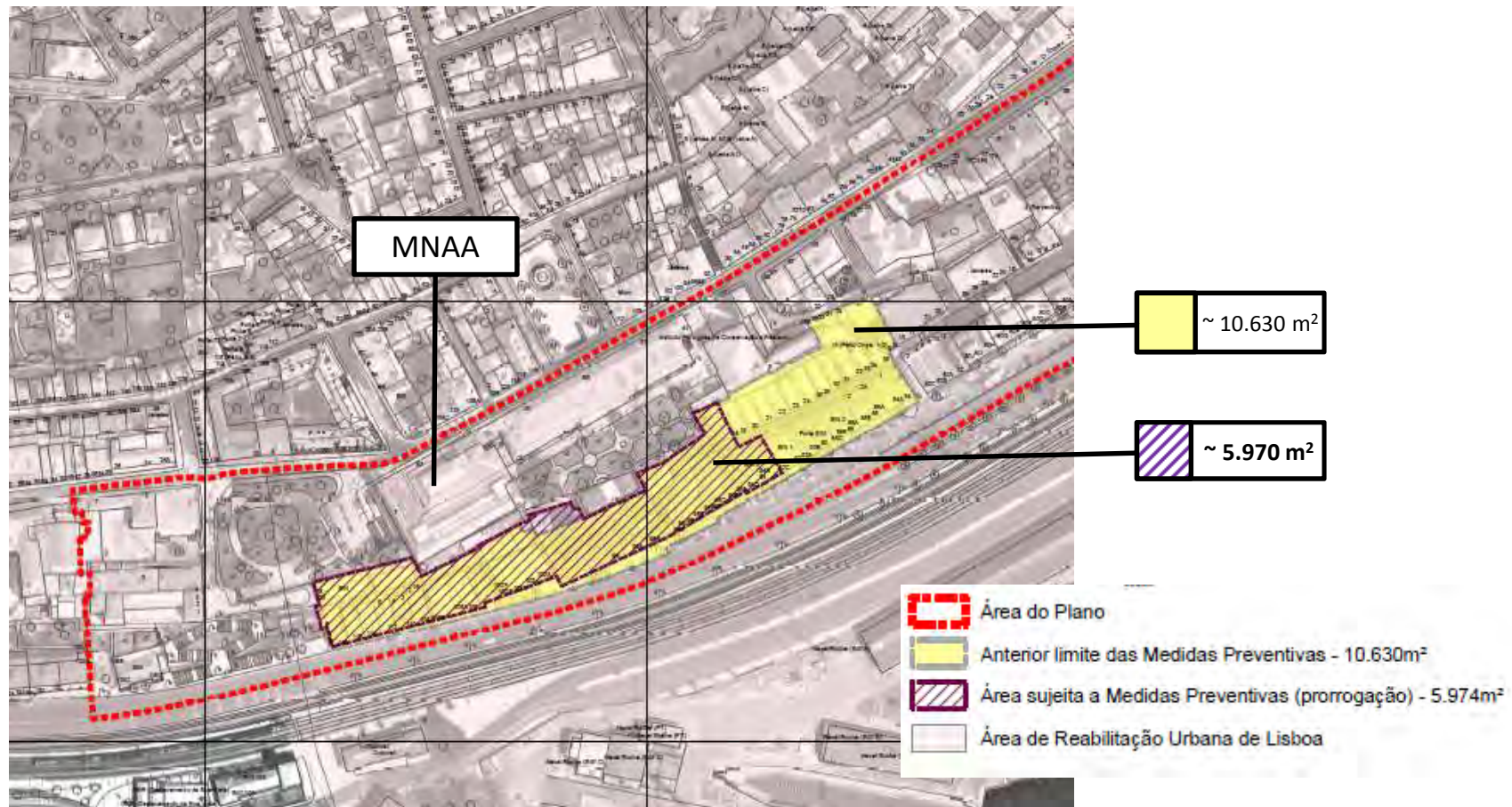
Exposição Permanente

Exposições Temporárias

## Revogação parcial da área sujeita a Medidas Preventivas

Assembleia Municipal de 06.03.2018, Deliberação n.º 102/AML/2018, aprova:

- Revogação parcial e prorrogação por um ano das medidas preventivas na área adjacente ao MNAA



## Proposta de Plano

### **Afirmar a área do Plano como polo cultural de nível superior**

- Reabilitar e ampliar o Museu Nacional de Arte Antiga
- Requalificar as Tercenas de José António Pereira para equipamento cultural

### **Preservar, reabilitar e valorizar o tecido urbano**

- Respeito pelas morfologias e tipologias urbanas
- Requalificação do espaço público

### **Salvaguardar o património cultural imóvel**

- Novos bens da Carta Municipal do Património Edificado e Paisagístico
- Reforçar o nível de salvaguarda arqueológica
- Proteger o património azulejar

### **Promover a proteção e prevenção de riscos**

- Incêndios, derrocadas, sismos, deslizamentos
- Sobrelevação de maré e maremoto
- Socorro em caso de sinistro

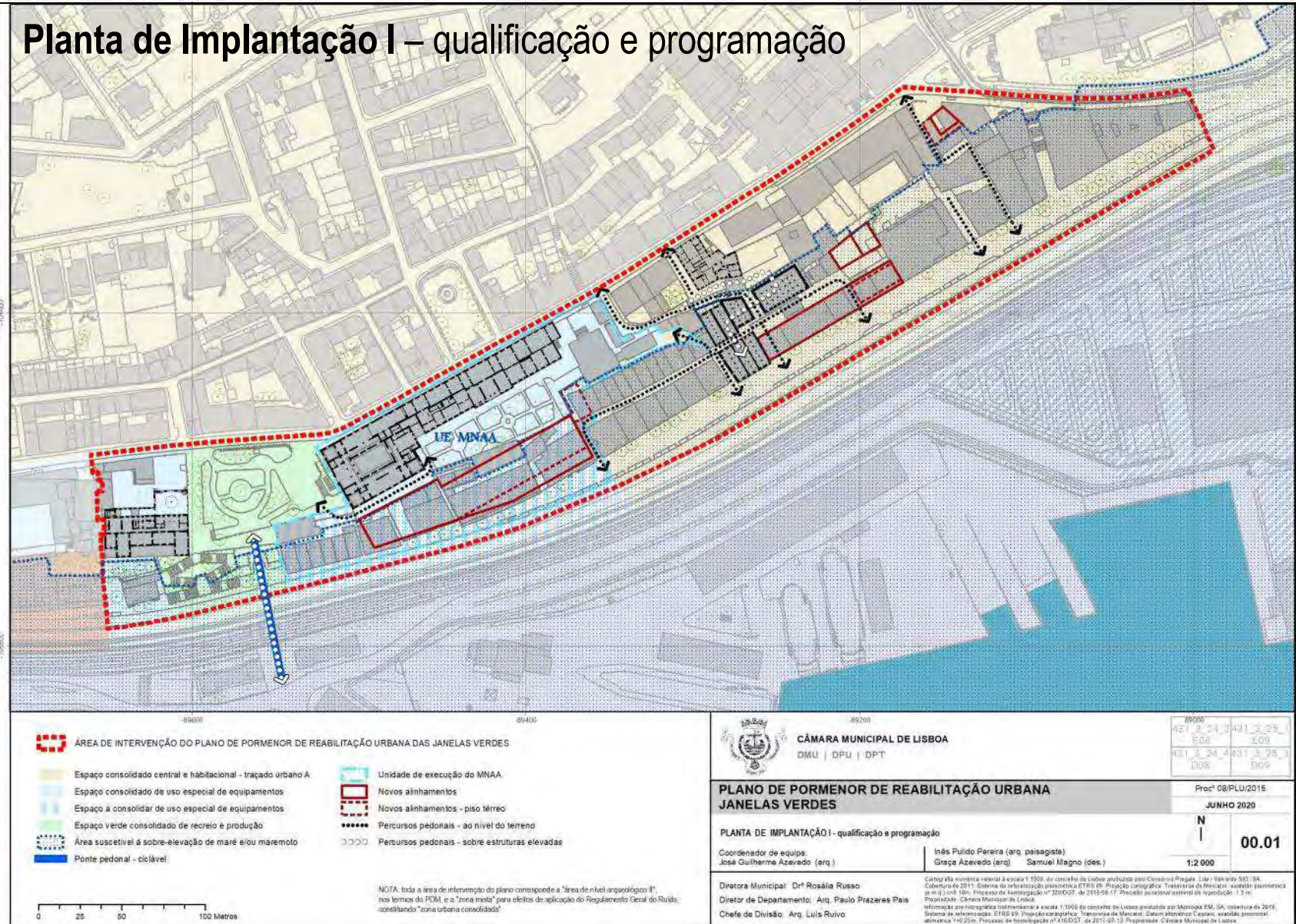
### **Reformular o sistema de mobilidade**

- Ligação à zona ribeirinha
- Requalificar percursos pedonais

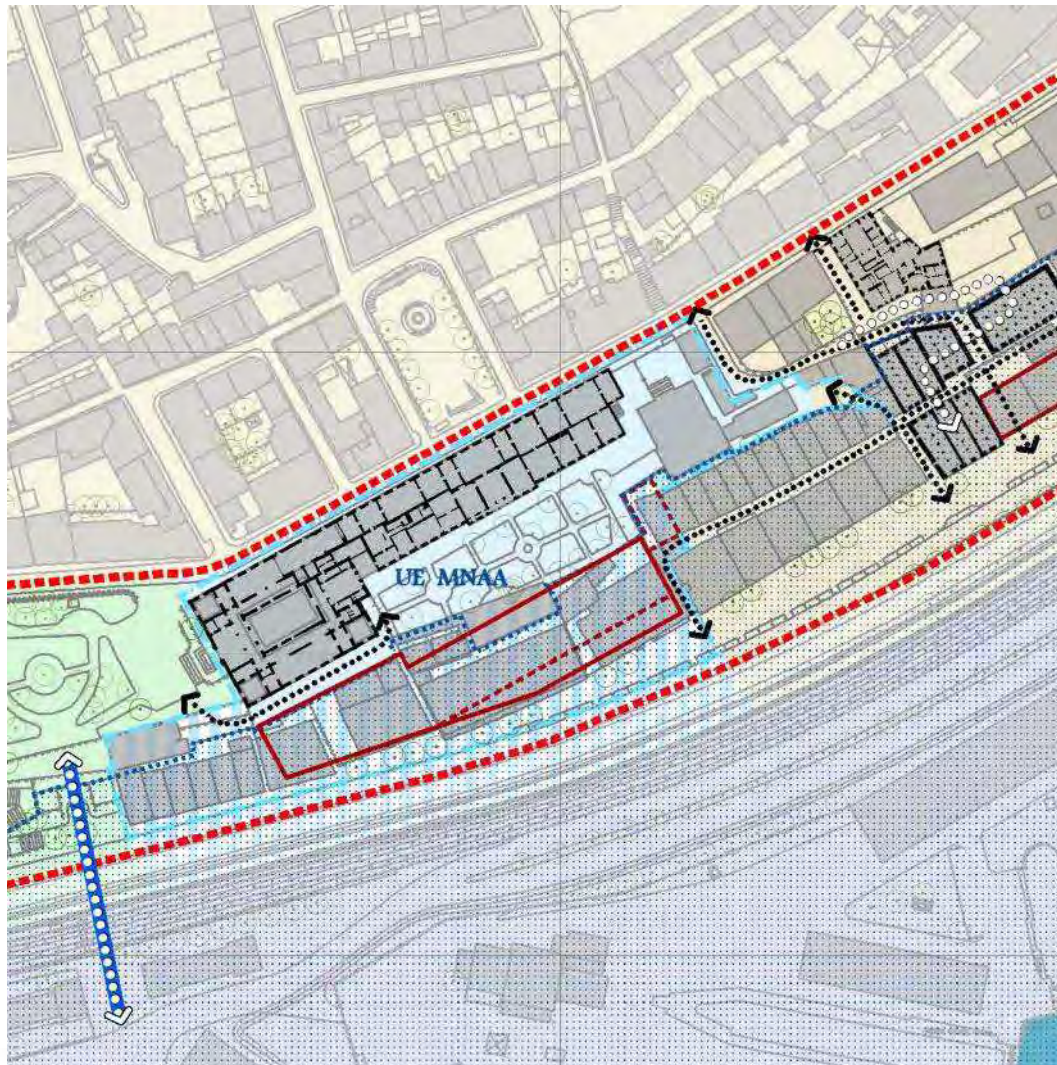


# Plano de Pormenor de Reabilitação Urbana das Janelas Verdes


## Planta de Implantação I – qualificação e programação



## Planta de Implantação I – qualificação e programação



### Unidade de Execução do Museu Nacional de Arte Antiga

 Unidade de execução do MNA

Uso especial de equipamentos - consolidado / a consolidar

Ampliação do MNA


Reabilitação/ampliação de edifícios existentes / novos edifícios


Melhoria da acessibilidade ao museu


Percurso a ligar o Jardim do museu ao Jardim 9 de Abril


Novos espaços verdes – permeáveis / em cobertura


Ligação pedonal Cor. da Torrinha – Av. 24 de Julho


 Espaço consolidado central e habitacional - traçado urbano A


 Espaço consolidado de uso especial de equipamentos


 Espaço a consolidar de uso especial de equipamentos


 Espaço verde consolidado de recreio e produção


 Área suscetível à sobre-elevação de maré e/ou maremoto

 Ponte pedonal - ciclável

 Novos alinhamentos

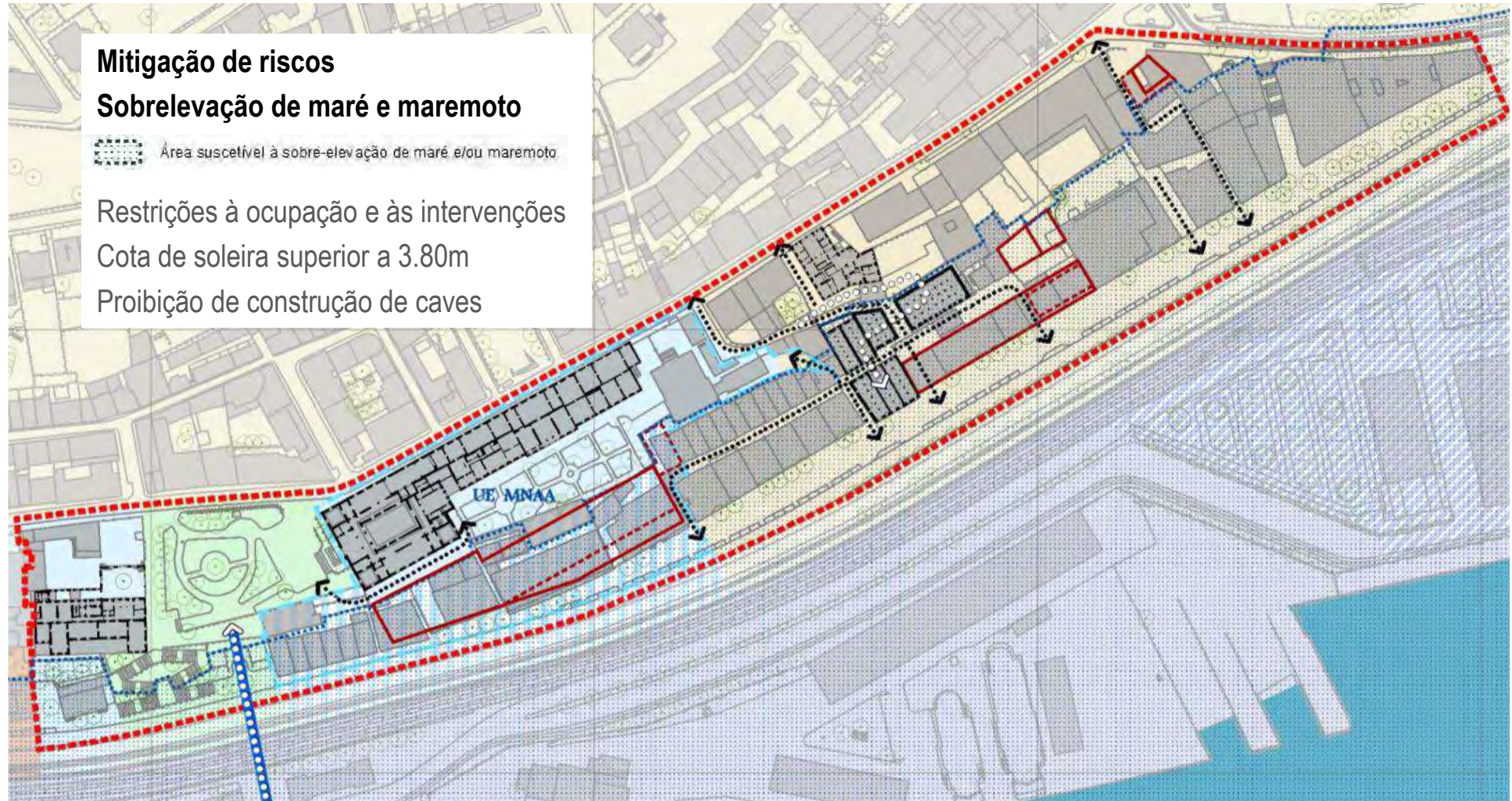
 Novos alinhamentos - piso térreo

 Percursos pedonais - ao nível do terreno

 Percursos pedonais - sobre estruturas elevadas

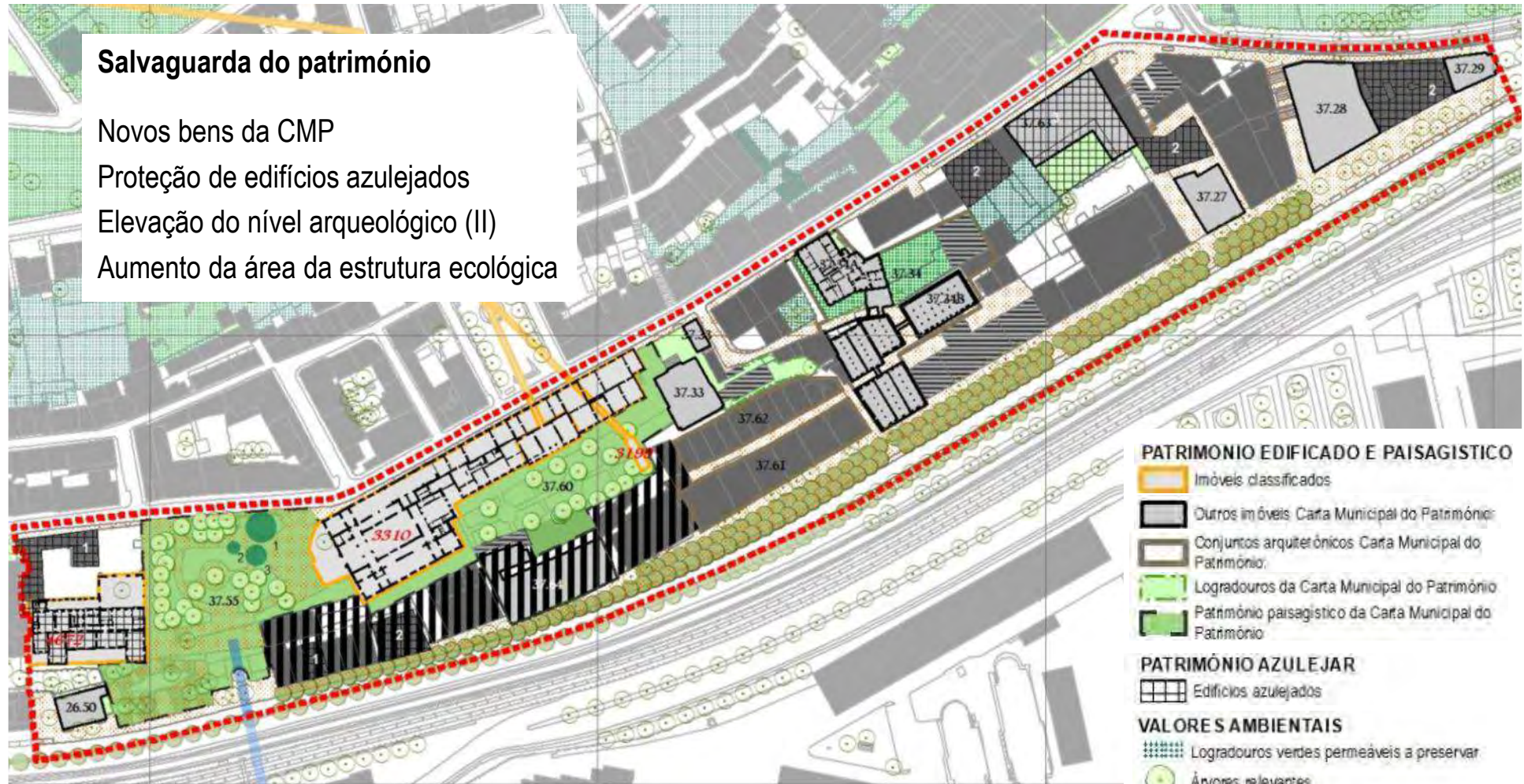


## Planta de Implantação I – qualificação e programação





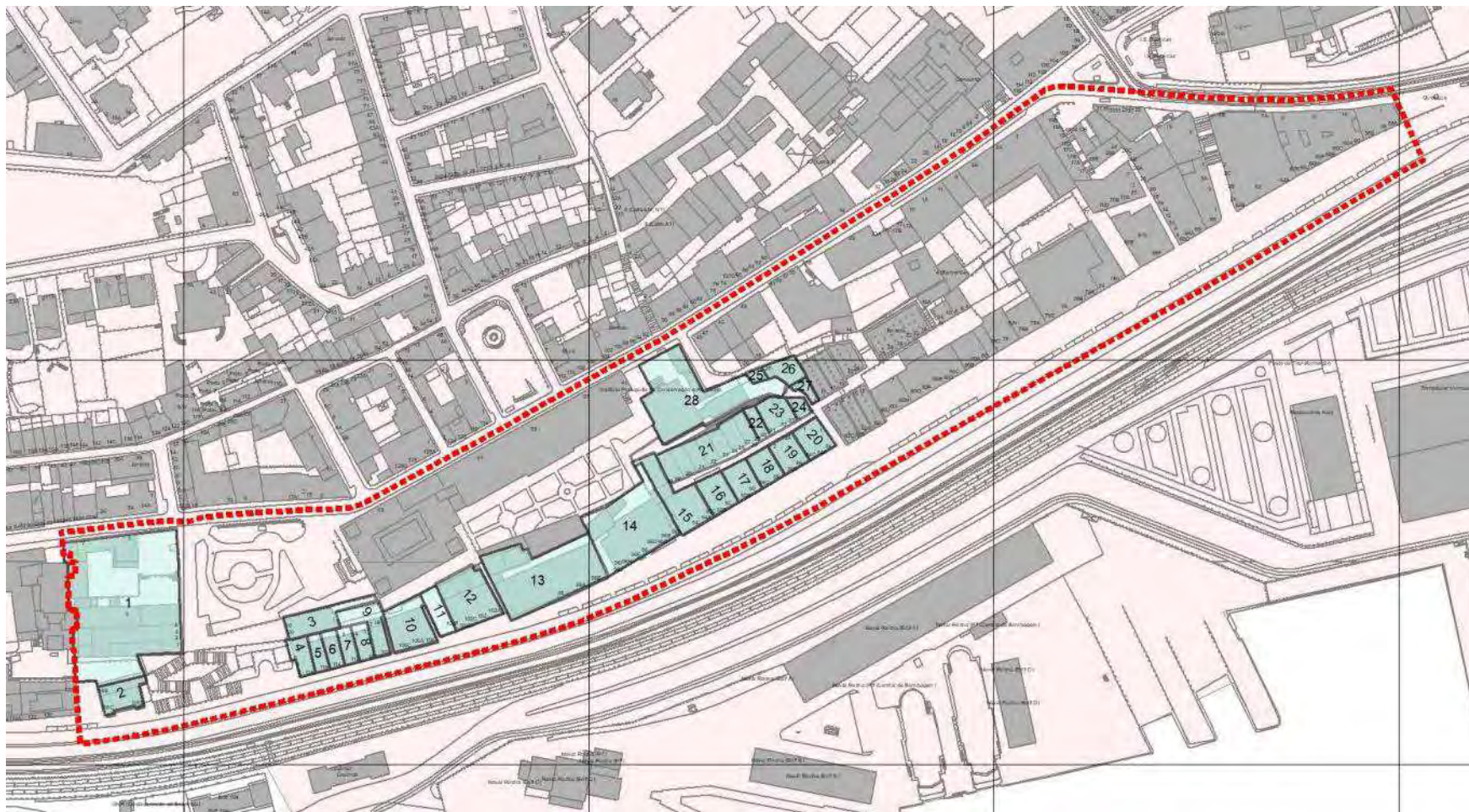
## Planta de Implantação II – valores ambientais e culturais



## Tutela do Património Cultural

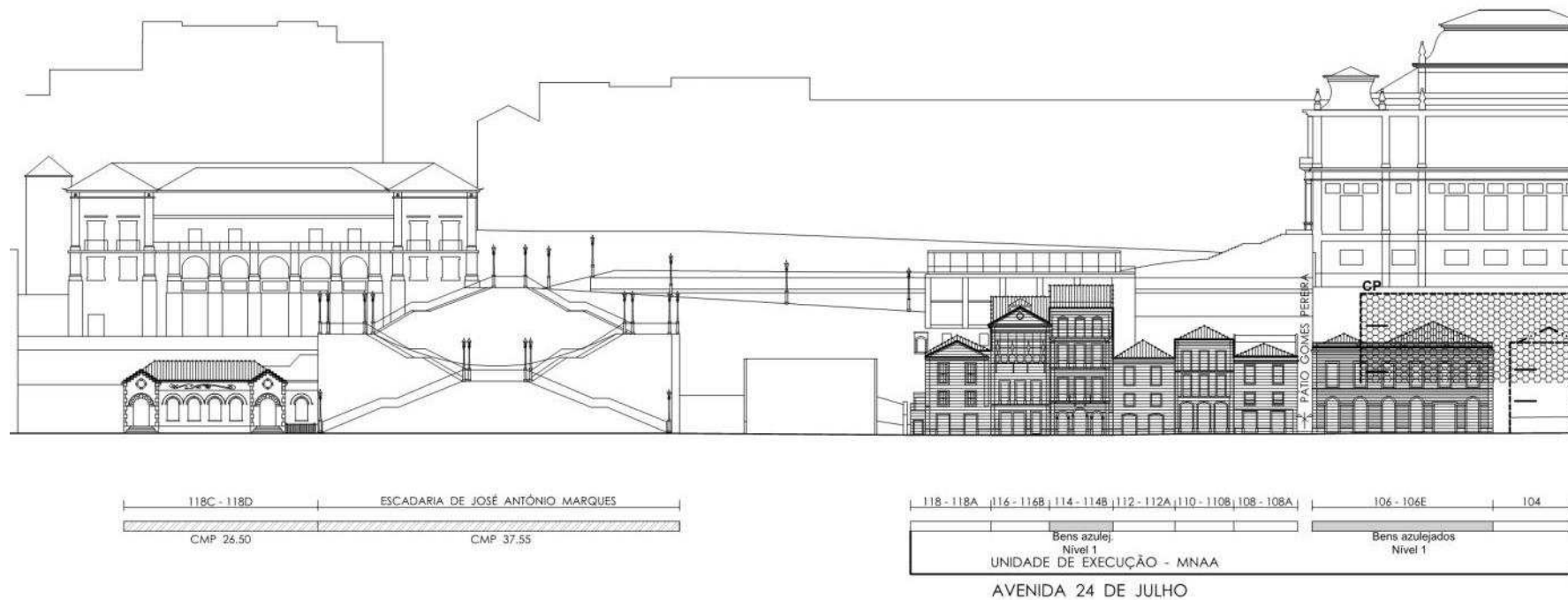
Redução de imóveis cujas operações urbanísticas estão sujeitas a:

- Emissão de parecer prévio da DGPC
- Exercício do direito de preferência por parte do Estado



# Plano de Pormenor de Reabilitação Urbana das Janelas Verdes

## Alçados de rua – regulação das operações urbanísticas



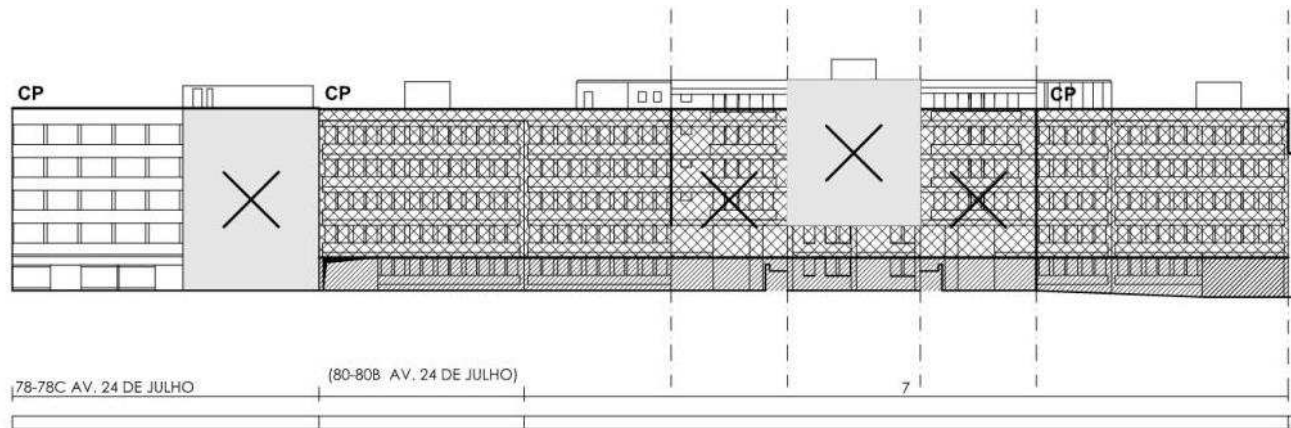
- Património Classificado
- Carta Municipal do Património
- Edifício passível de integrar a ampliação do MNAA
- Elemento a reformular
- Novo volume do Museu

- Bens azulejados - Nível de salvaguarda
- Altura da fachada estabilizada
- Possível aumento da altura da fachada / entrepiso
- Altura total do edifício, a manter
- Altura total do edifício, máxima

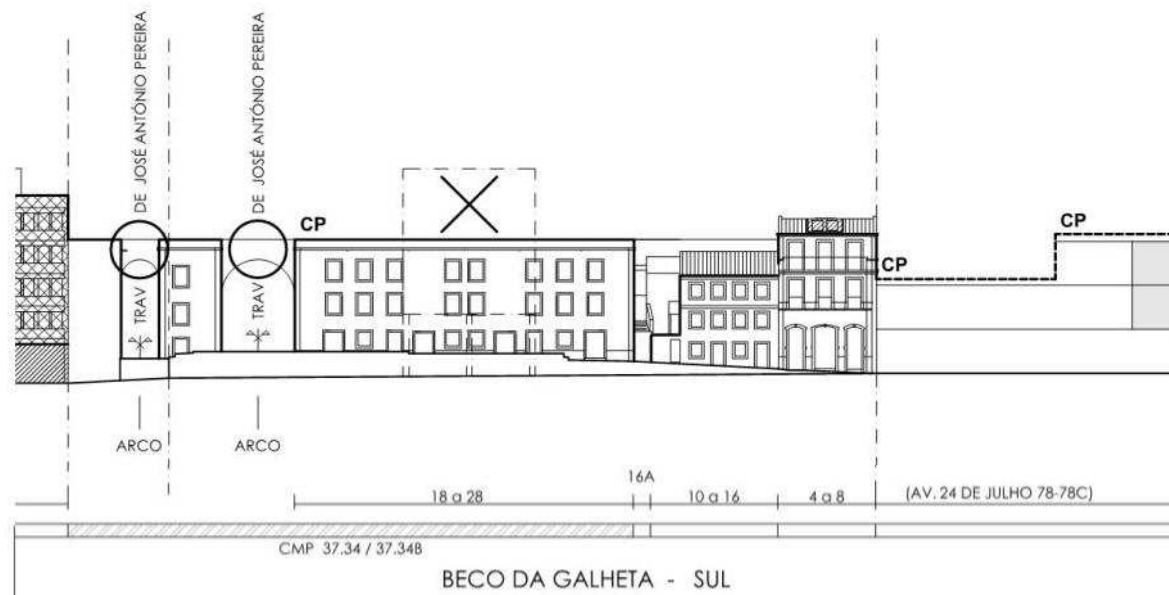
- Elemento notável a preservar
- Elemento a eliminar
- PR** Piso recuado
- CP** Cobertura plana









## Alçados de rua – regulação das operações urbanísticas



BECO DA GALHETA - NORTE



BECO DA GALHETA - SUL

-  Carta Municipal do Património
-  Edifício passível de demolição
-  Elemento a reformular
-  Altura da fachada estabilizada
-  Possível aumento da altura da fachada / entrepiso
-  Altura total do edifício, a manter
-  Altura total do edifício, máxima
-  Elemento notável a preservar
-  Elemento a eliminar
- PR** Piso recuado
- CP** Cobertura plana

# Plano de Pormenor de Reabilitação Urbana das Janelas Verdes

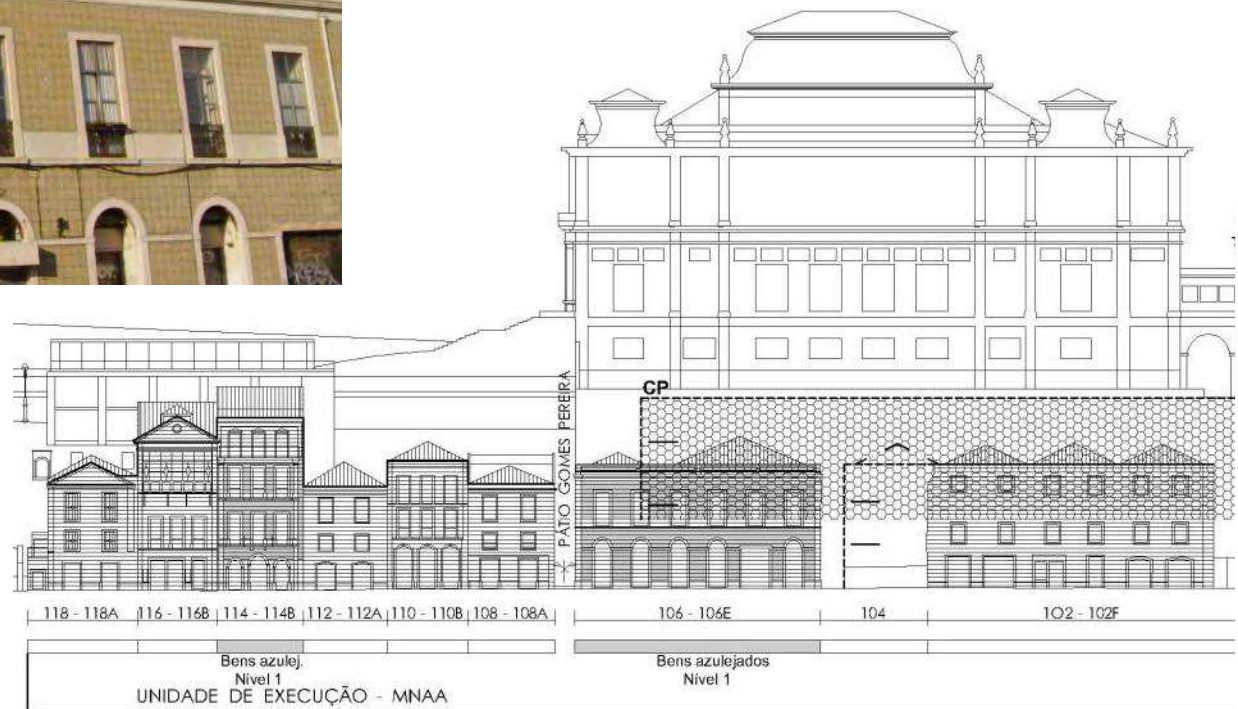


## Execução do plano

Caso não sejam necessárias, o órgão competente da administração central pode prescindir da reserva de solo das parcelas “passíveis de integrar a ampliação do MNAA”.

As parcelas são retiradas da unidade de execução.

Aplicam-se as regras dos espaços consolidados centrais e habitacionais.



### Como pode participar?

Dentro do prazo estipulado neste procedimento de discussão pública pode participar por escrito, enviando as suas sugestões, reclamações ou observações, identificando o assunto “**discussão pública da proposta do Plano de Pormenor de Reabilitação Urbana das Janelas Verdes**”, pelos seguintes canais:

- Por correio eletrónico, remetido para o endereço [dmu.dpu.dpt@cm-lisboa.pt](mailto:dmu.dpu.dpt@cm-lisboa.pt);
- Por via postal, endereçada à Câmara Municipal de Lisboa, Direção Municipal de Urbanismo, Departamento de Planeamento Urbano, Divisão de Planeamento Territorial, Campo Grande, 25 – 3º E, 1749-099 Lisboa;
- Entregue presencialmente num dos balcões de atendimento municipal ou no Centro de Informação Urbana de Lisboa, sito no Picoas Plaza, R. Viriato 13, Núcleo 6-E - 1º, 1050-233 Lisboa;
- Entregue presencialmente na Junta de Freguesia da Estrela, sita na Rua Almeida Brandão, 39 - 1200-602 Lisboa.

## Plano de Pormenor de Reabilitação Urbana das Janelas Verdes



**AGRADECEMOS A SUA PARTICIPAÇÃO!**